



KLIMAFREUNDLICHES MOBILITÄTSKONZEPT BAD DÜRKHEIM 3. BÜRGERFORUM

Aktueller Projektstand

- Mehrmalig Ortsbesichtigungen durchgeführt
- Übernahme vorhandener Daten / Gutachten
- Parkraumerhebung erfolgreich durchgeführt
 - Sonntag, 6. Mai und Donnerstag, 17. Mai
 - erste Auswertungen durchgeführt
- Verkehrsmodell
 - Zählraten der Erhebung 2017 übernommen
 - Überarbeitung / Ergänzung Straßennetz
 - Integration ÖV (Linien mit Fahrplänen)
- Planerische Überlegungen
 - Parkraum / Parkgebühren
 - Thema Tempo 30

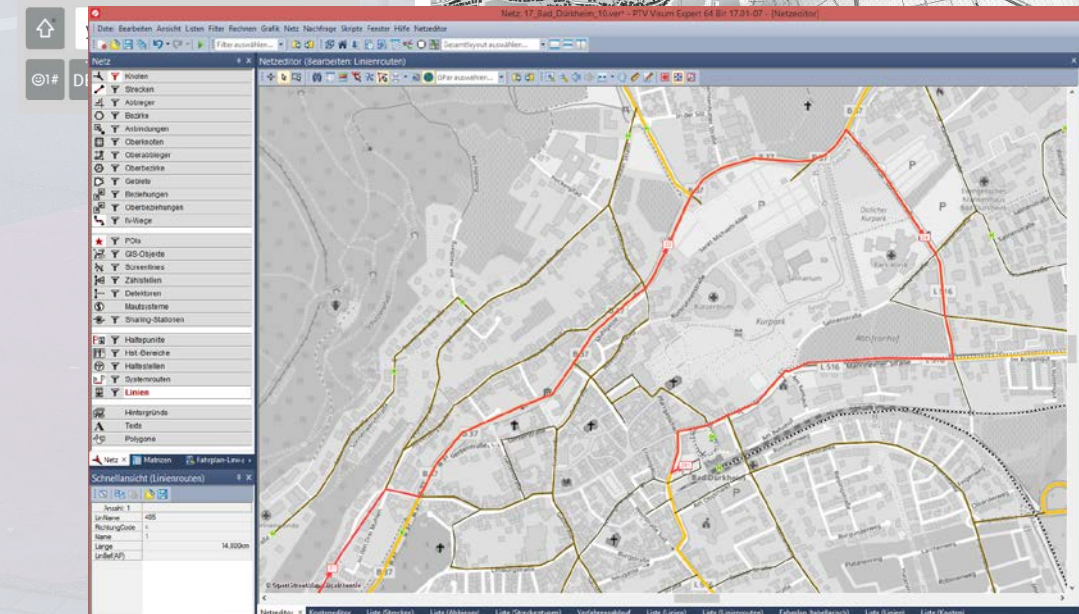
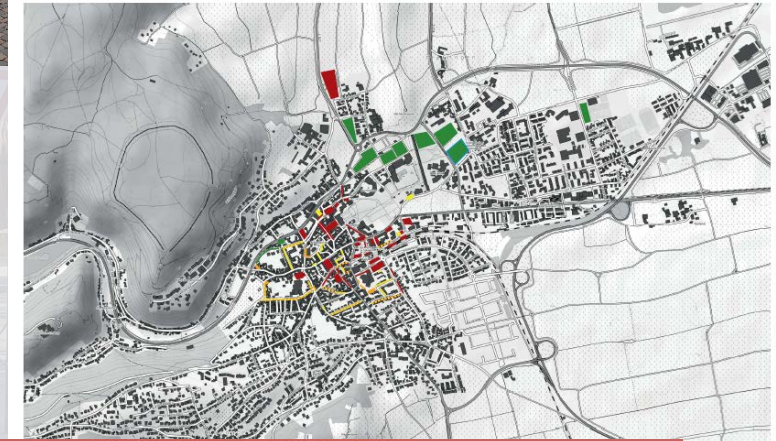


Fahrzeußerfassung PTV GROUP

PKW Kennzeichen gr82	Routen ID: 151
Parkcode MP08	BlockID: 37115
Bemerkung Schweiz	Straßenname: Leopoldstr.

1 2 3 4 5 6 7 8 9 0
q w e r t z u i o p
a s d f g h j k l

Bad Dürkheim - Bewirtschaftung Parkräume - Gesamtübersicht



Radverkehrskonzept

Bad Dürkheim

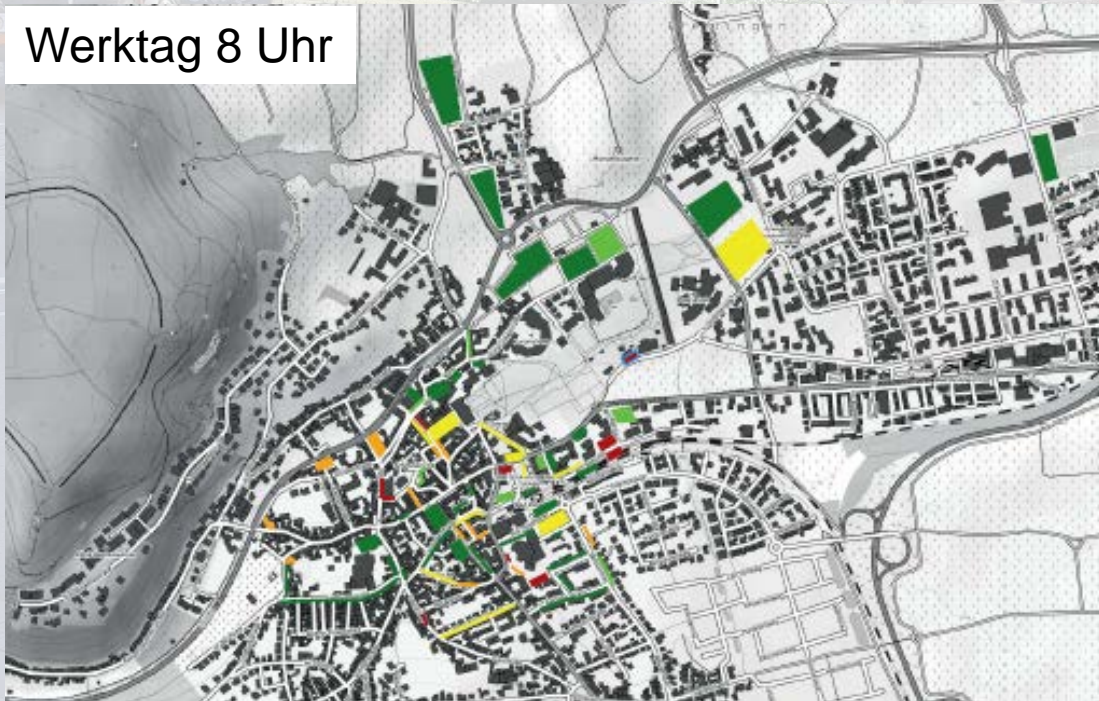
7

Erste Ergebnisse Parkraumerhebung

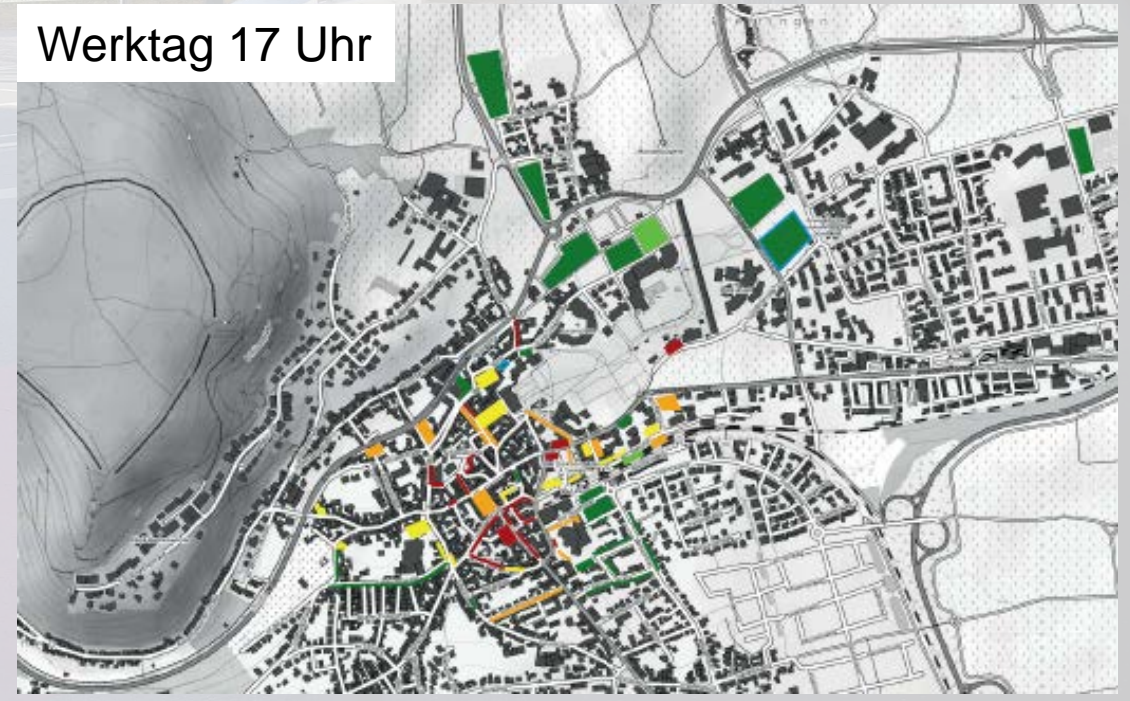
- Auswertung der Auslastungen (Werktag)
 - in der Innenstadt am späten Vormittag (11 Uhr) und am späten Nachmittag (17 Uhr) hoher bis sehr hoher Parkdruck
 - morgens (8 Uhr) und am frühen Nachmittag (14 Uhr) geringerer Parkdruck, nur lokale Spitzen
 - Zentraler Wurstmarkt und Krankenhausparkplatz um 11 und 14 Uhr mittlerer Parkdruck, sonst kein oder geringer


Parkdruck


Werktag 8 Uhr




Werktag 17 Uhr




 <60% kein Parkdruck

 60-70% geringer Parkdruck

 70-80% mittlerer Parkdruck

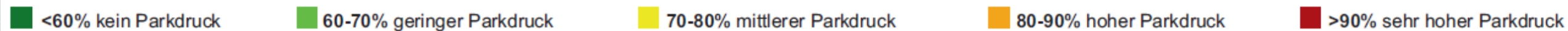
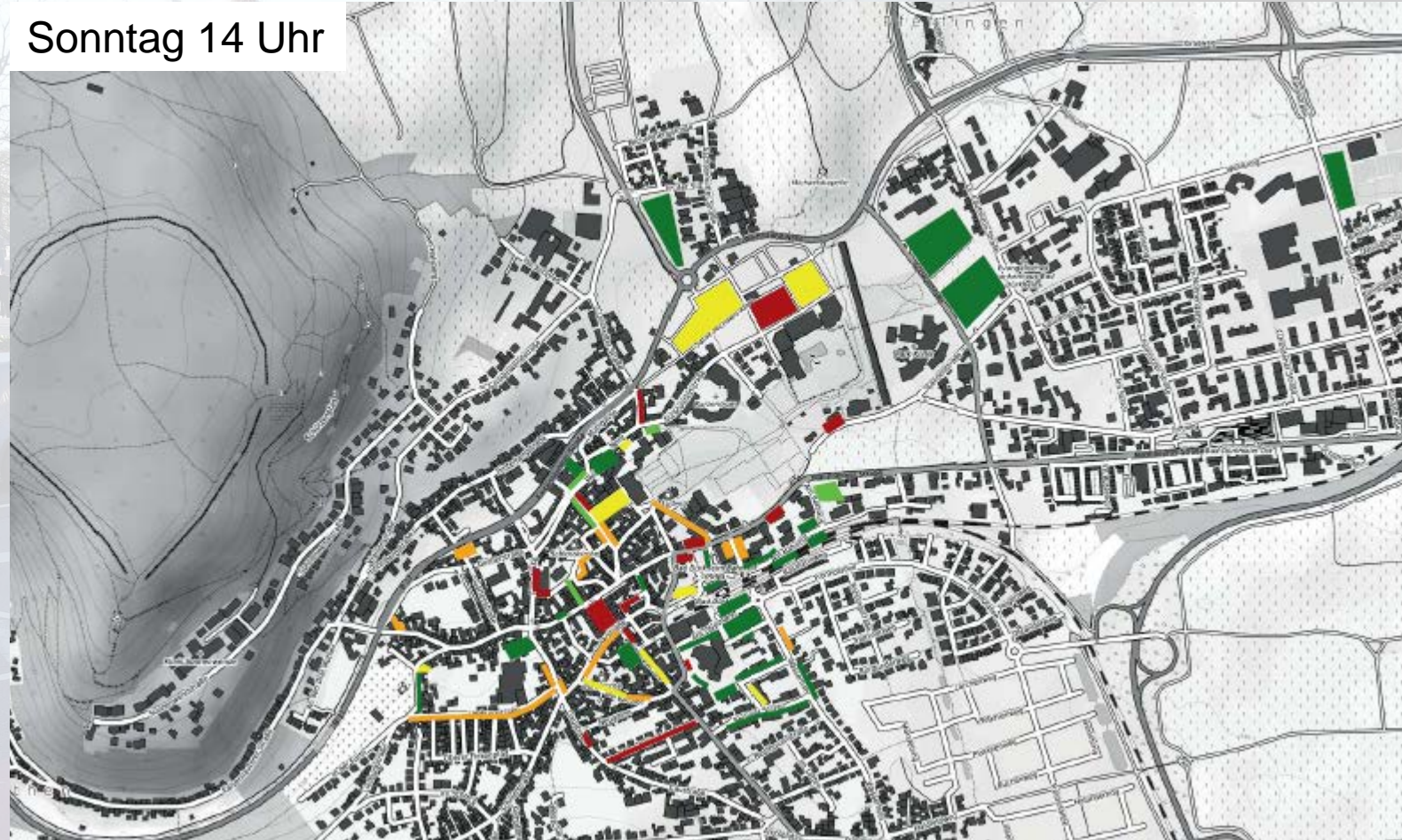
 80-90% hoher Parkdruck

 >90% sehr hoher Parkdruck

Erste Ergebnisse Parkraumerhebung

- Auswertung der Auslastungen (Sonntag)
- Sonntags in der Innenstadt insgesamt geringerer Parkdruck als werktags, aber auch lokale Spitzen
- am frühen Nachmittag höchster Parkdruck (auch auf Wurstmarkt)
- weitere Außenparkplätze an Gutleutstraße und Kanalstraße ohne Parkdruck
- an „Normal-Sonntagen“ ohne Großveranstaltung ist Wurstmarktparkplatz ausreichend

Sonntag 14 Uhr



Erste Ergebnisse Parkraumerhebung

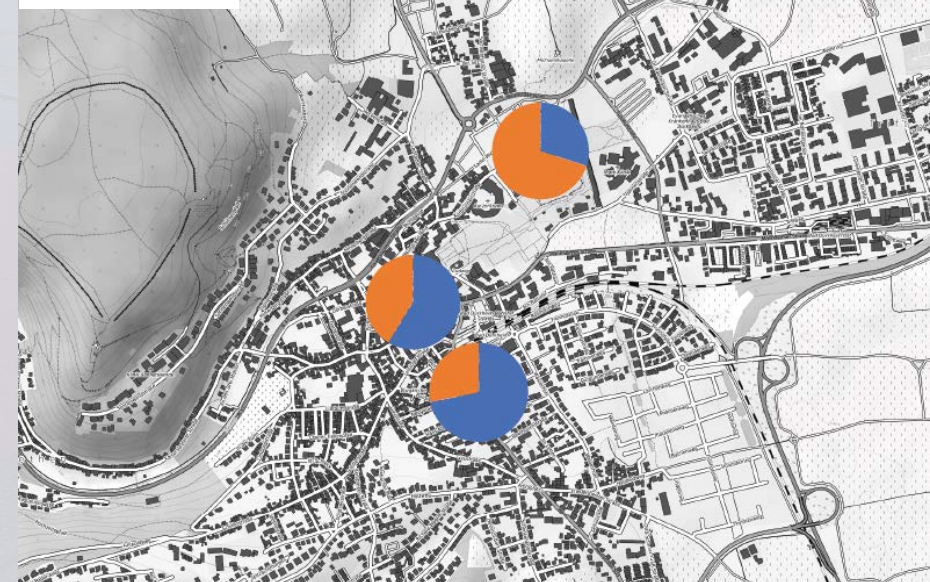
➤ Herkunft (Kennzeichen) der Parker

- an Werktagen in der Innenstadt geringerer Anteil Bad Dürkheimer als an Sonntagen
- Grund: mehr Berufspendler an Werktagen, mehr Bewohner an Sonntagen
- an Sonntagen auf Außenparkplätzen geringerer Anteil Bad Dürkheimer als an Werktagen
- Grund: mehr Touristen an Sonntagen, mehr Bad Dürkheimer (z.B. aus Stadtteilen) an Werktagen

Werktag



Sonntag

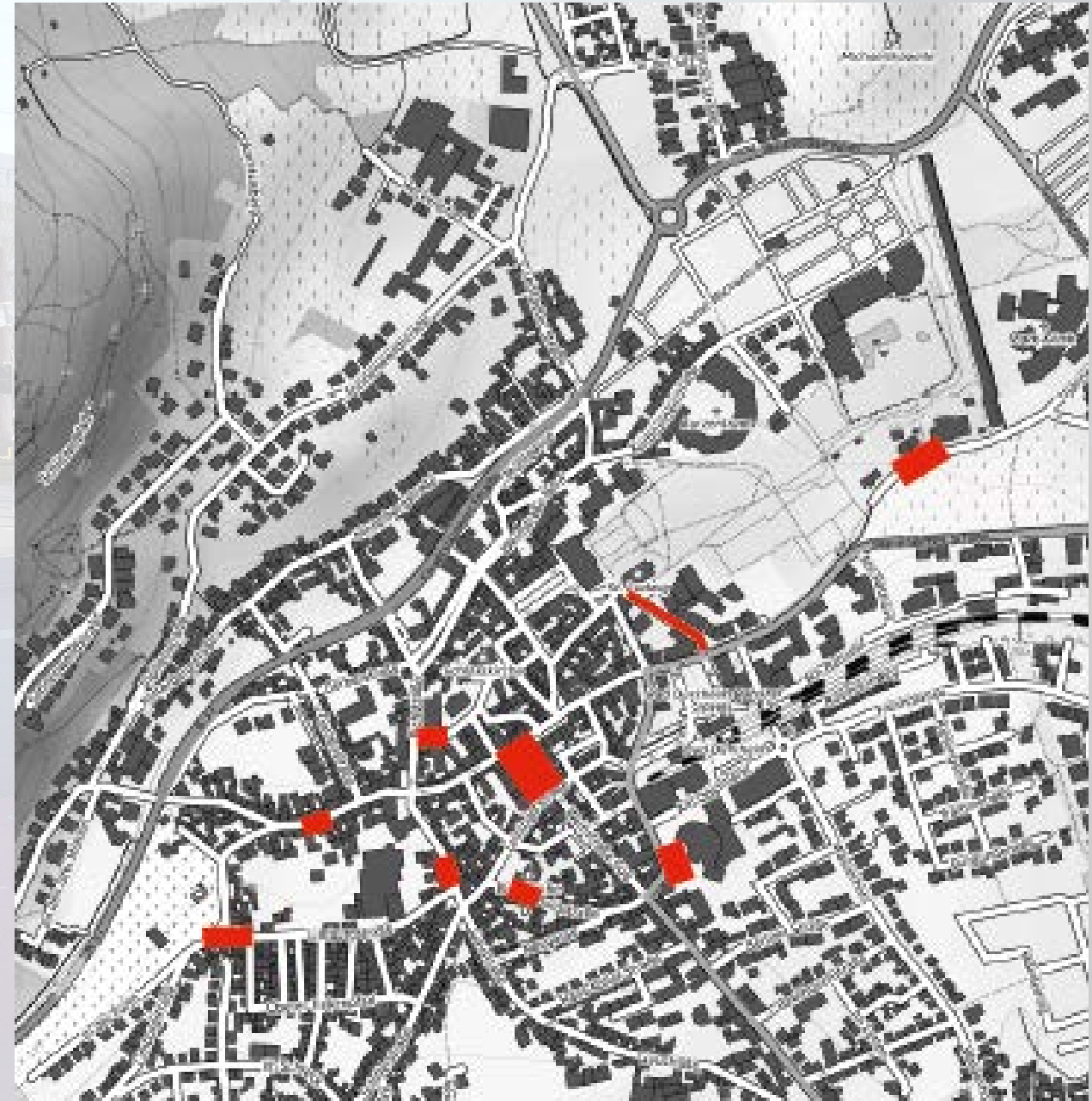


■ Herkunft Dürkheim

■ Herkunft Sonstige

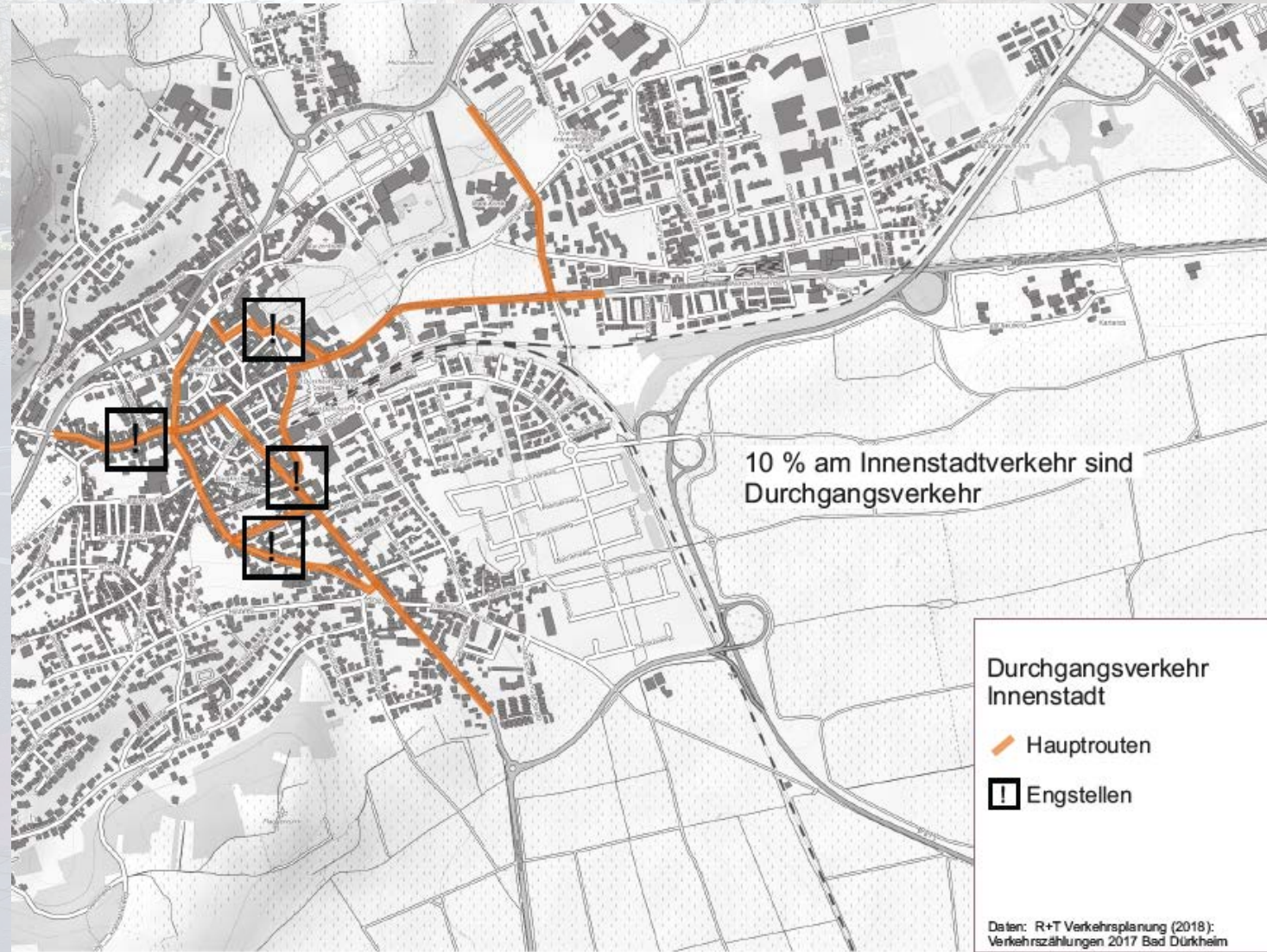
Erste Ergebnisse Parkraumerhebung

- ▶ Illegales Parken (Hot Spots im Innenstadtbereich)
 - ▶ Stadtplatz
 - ▶ Römerstraße
 - ▶ Limburgstraße / Friedhofstraße
 - ▶ Eichstraße
 - ▶ Gaustraße
 - ▶ Burgstraße
 - ▶ Kreisverwaltung
 - ▶ Kurgartenstraße
 - ▶ Salinenstraße



Erste Ergebnisse Verkehrsbelastungen auf Basis der Erhebungen 2017

► Durchgangsverkehre durch Innenstadt



Erste Ergebnisse Verkehrsbelastungen auf Basis der Erhebungen 2017

➤ Kfz-Belastungen in Innenstadt

➤ deutliche Entlastung

Kurgartenstraße / Schlossplatz

➤ deutliche Mehrbelastung

Eichstraße / Gaustraße

➤ außerdem Mehrbelastungen

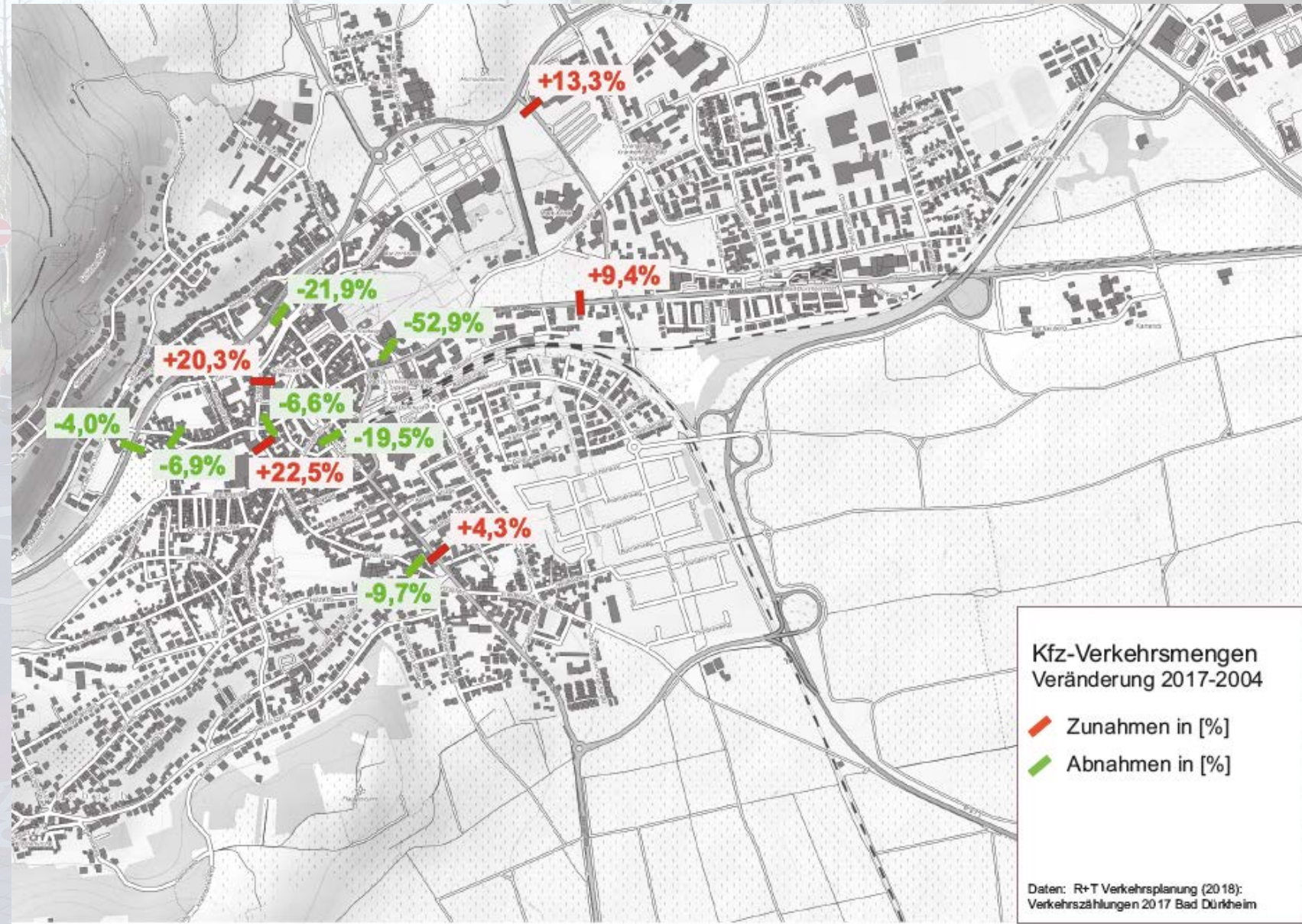
Mannheimer Straße,

Gutleutstraße und

Weinstraße Süd

➤ deutliche Entlastung um

Stadtplatz



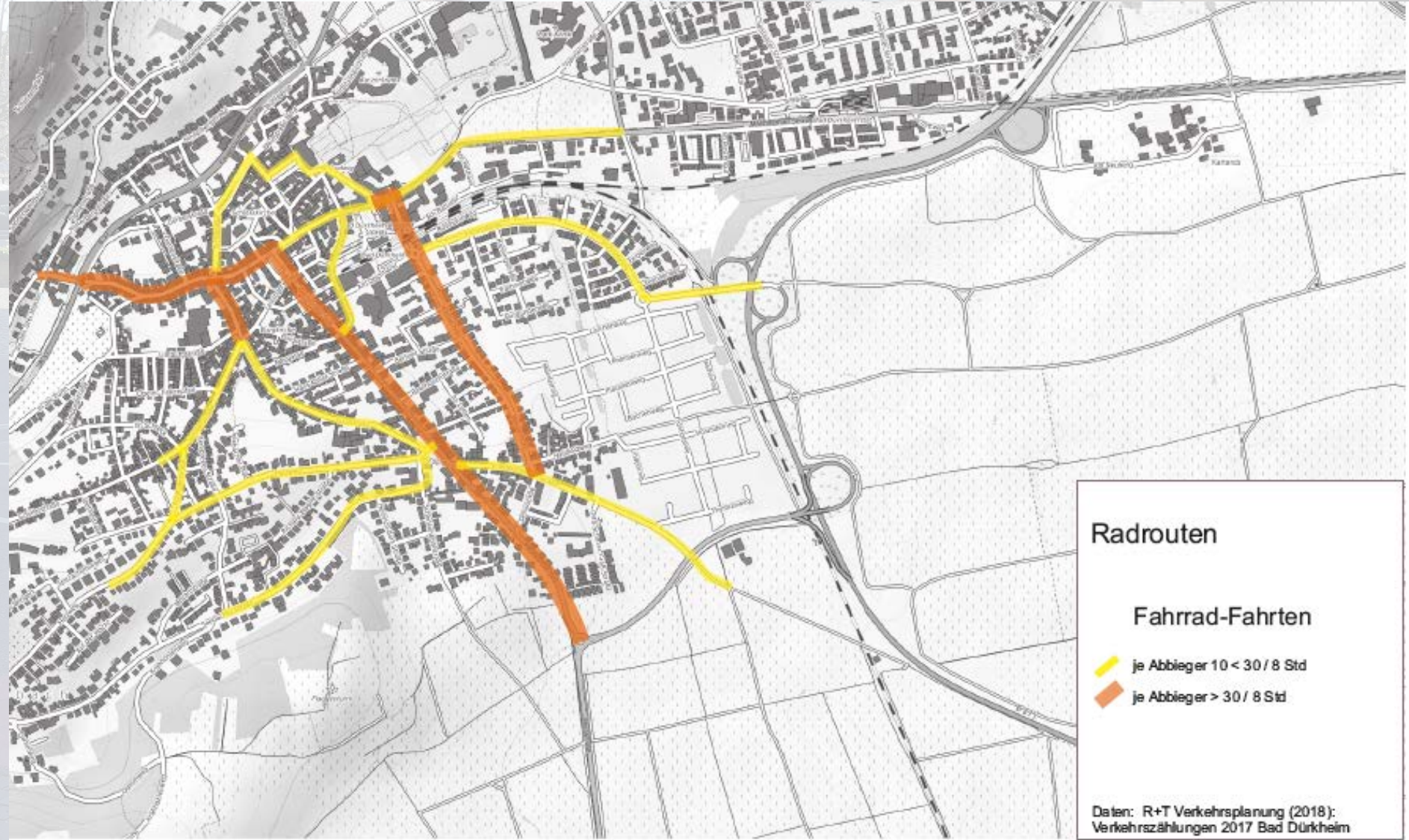
Erste Ergebnisse Verkehrsbelastungen auf Basis der Erhebungen 2017

► Schwerverkehrsrouten



Erste Ergebnisse Verkehrsbelastungen auf Basis der Erhebungen 2017

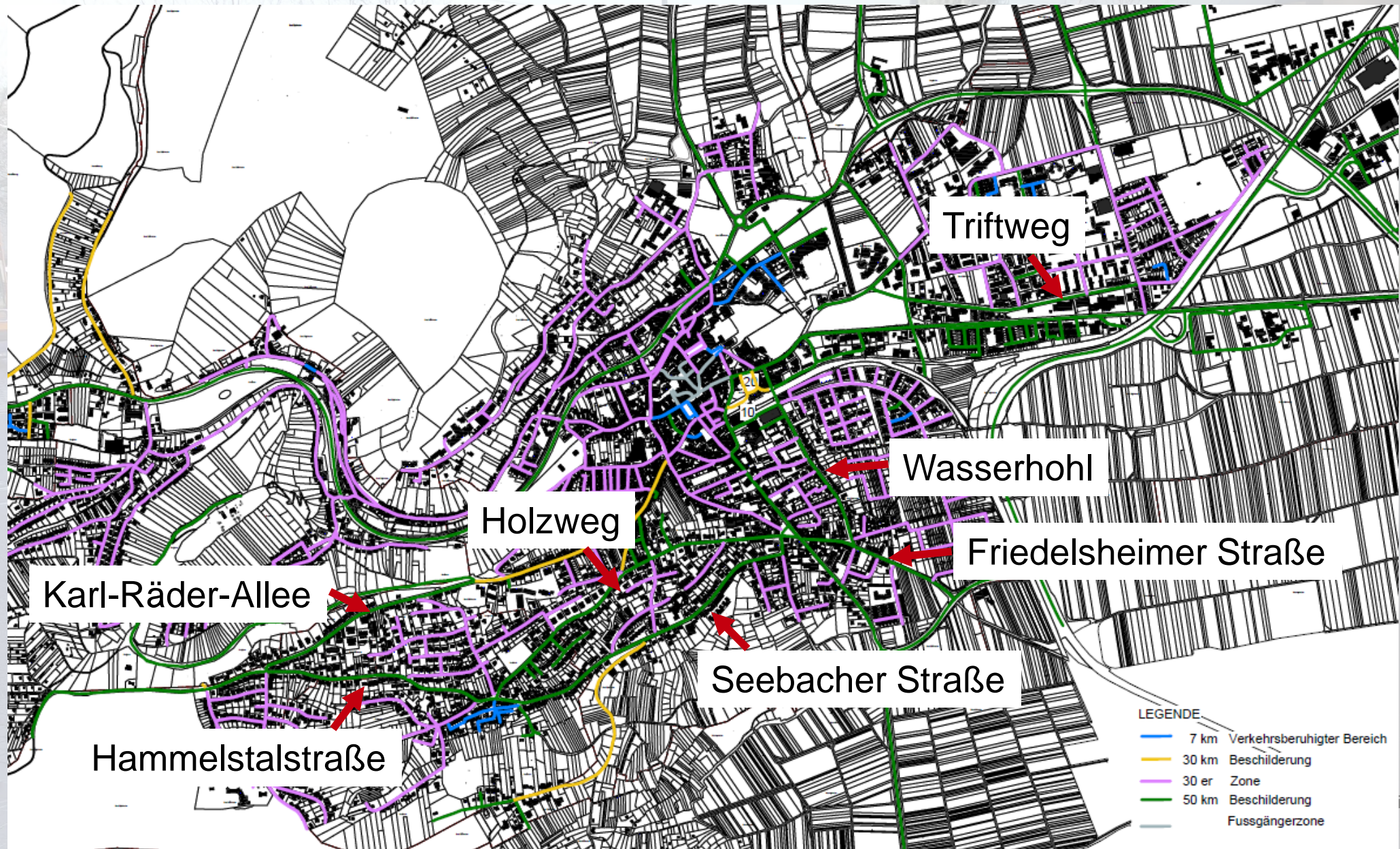
► Radrouten



Erste Erkenntnisse aus Belastungsanalyse

- ▶ Überwiegendes Verkehrsaufkommen in Bad Dürkheim sind Quell-/Zielverkehre
- ▶ Nur geringer Durchgangsverkehrsanteil von 10%
 - ▶ in Nord-Süd-Richtung mehr Durchgangsverkehre als in Ost-West-Richtung
- ▶ Einzelne HotSpots mit vergleichsweise hohem Verkehrsaufkommen (auch Durchgangsverkehre) unter Berücksichtigung der Straßenraumgestaltung
- ▶ Verbesserung der Verkehrssituation im Sinne einer Reduzierung des Verkehrsaufkommens in der Innenstadt kann nur in Verbindung mit einer entsprechenden Parkraumkonzeption erreicht werden
- ▶ Geringes Schwerverkehrsaufkommen in der Innenstadt
- ▶ (noch) geringes Radverkehrsaufkommen in der Innenstadt
 - ▶ Radverkehrskonzept zur Förderung des Radverkehrs

Tempo 30 in Bad Dürkheim



Unsere Themenwände

- Parkraumangebot
- Parkgebühren
- Lenkung Parkverkehre
- Verkehrsbelastungen
- Verkehrsberuhigung (einschl. Tempo 30)
- Verkehrslenkung
- Verkehrsvermeidung
- Verkehrsverlagerung (modal, nicht räumlich)

Vielen Dank für Ihre Aufmerksamkeit