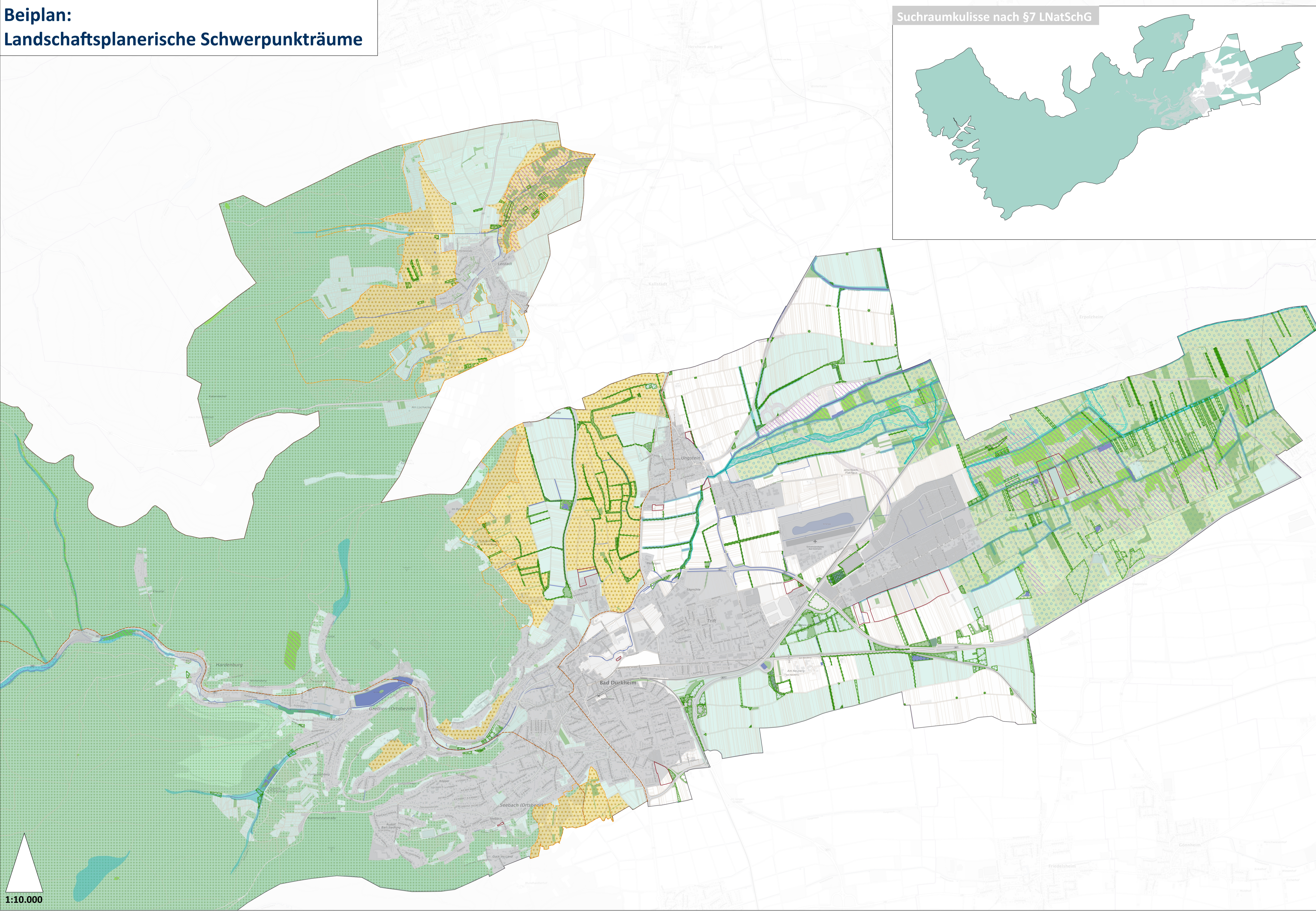
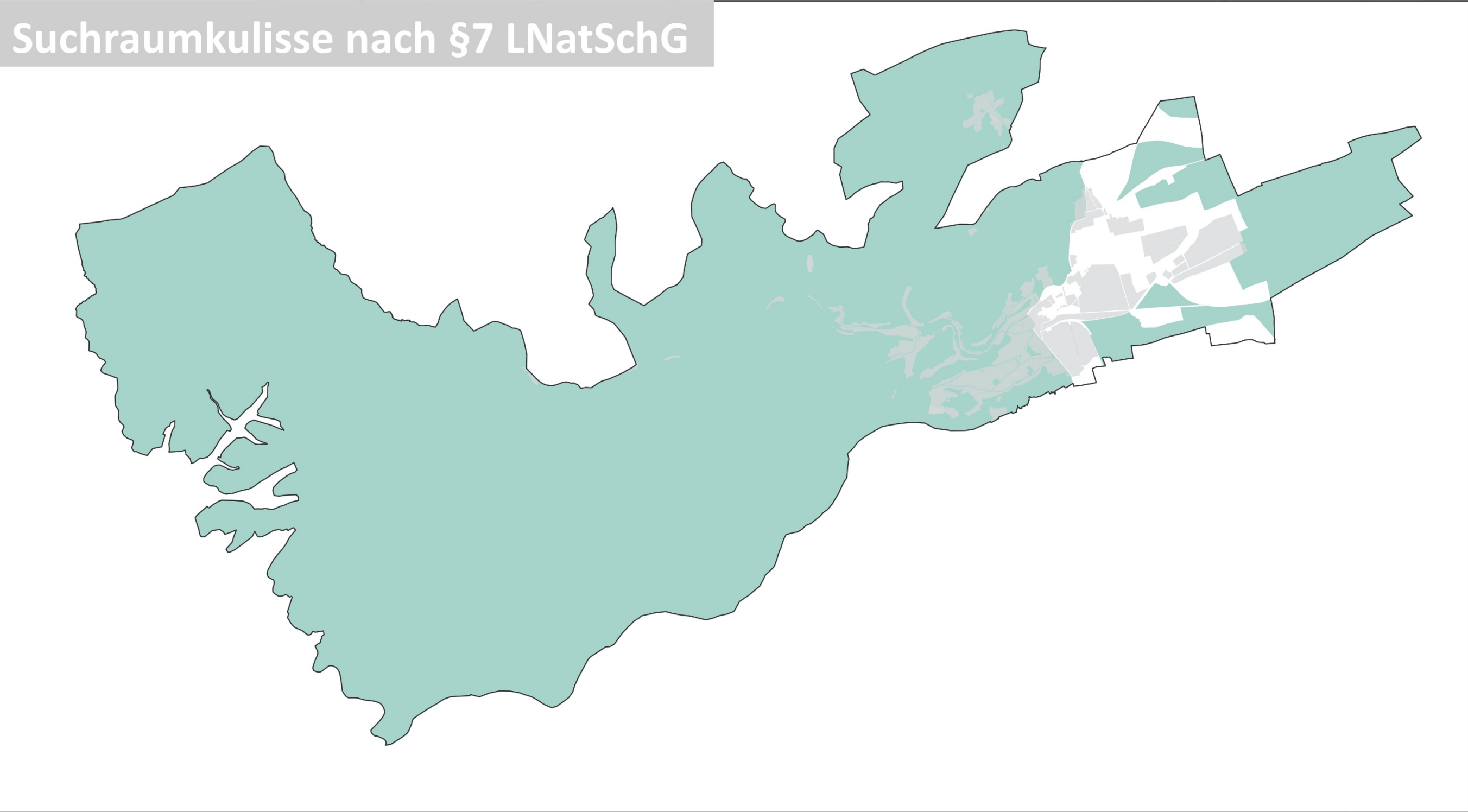


Beiplan: Landschaftsplanerische Schwerpunkträume



Suchraumkulisse nach §7 LNatSchG



Legende

Bestehende Maßnahmenflächen

Ausgleich Bestand gesamt

Ausgleich_Bestand_gesamt

Maßnahmenbereiche Gewässerumfeld/
Hochwasserplanung

Prioritäre Pflege- und Entwicklungsräume

pauschal geschützte Biotope Kopie

Flächen der Verbundplanung

Gewässerschutz-/ Entwicklungstreifen

Entwicklungsraum Dürkheimer Bruch

Entwicklungsraum trocken-warme Weinbergslagen

Entwicklungsraum Waldauen der Isenach

Entwicklungsraum Wald

sonstige Bereiche der Suchraumkulisse
nach §7 LNatSchG RLP

sonstige Bereiche der Suchraumkulisse
nach §7 LNatSchG RLP

sonstige Bereiche der Suchraumkulisse
nach §7 LNatSchG RLP

sonstige Bereiche der Suchraumkulisse
nach §7 LNatSchG RLP

Sonstige potentielle Entwicklungsräume

Zielkulisse Naturschutzgroßprojekt Neue Hirtenwege

Förderschwerpunkt Bundesprogramm
Hotspots biologische Vielfalt

Förderschwerpunkt Bundesprogramm
Hotspots biologische Vielfalt

Förderschwerpunkt Bundesprogramm
Hotspots biologische Vielfalt

Basisdaten

Siedlungsflächen- Bestand
(FNP-Fortschreibung - Stand 2024)

Straßenverkehr

Umgehung_geplant

Fließgewässer
(nach Umsetzung Hochwasserschutzmaßnahme)

Neuplanungen und Änderungen FNP

Siedlungsflächen

Siedlungsflächen

Siedlungsflächen

Siedlungsflächen

Siedlungsflächen

Siedlungsflächen

Siedlungsflächen

Siedlungsflächen

Siedlungsflächen

Siedlungsflächen

Siedlungsflächen

Siedlungsflächen

Siedlungsflächen

Siedlungsflächen

Siedlungsflächen

Siedlungsflächen

Siedlungsflächen

Siedlungsflächen

Siedlungsflächen

Siedlungsflächen

Siedlungsflächen

Siedlungsflächen

Siedlungsflächen

Siedlungsflächen

Siedlungsflächen

Siedlungsflächen

Siedlungsflächen

Siedlungsflächen

Siedlungsflächen

Siedlungsflächen

Siedlungsflächen

Siedlungsflächen

Siedlungsflächen

Siedlungsflächen

Siedlungsflächen

Siedlungsflächen

Siedlungsflächen

Siedlungsflächen

Siedlungsflächen

Siedlungsflächen

Siedlungsflächen

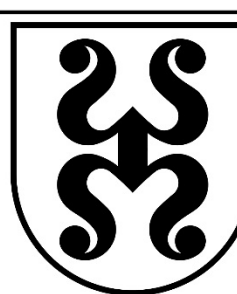
HINWEIS
Die Planerstellung der Handlungsschwerpunkte beschränkt sich auf das östliche Gemarkungsgebiet, da für den Westen des Stadtgebietes keine eigenständige Entwicklungsplanung erfolgt, sondern die Ziel- und Handlungsvorgaben des Biosphärenreservates sowie der teils überlagernden weiteren Schutzgebiete übernommen werden. (Vgl. Textband Kap. 1.2 - Räumlicher und sachlicher Geltungsbereich)

Erläuterungen zu den Schwerpunkträumen und den jeweiligen Entwicklungszielen bzw. Maßnahmen: Textband Kap. 7

Datengrundlage: Geobasisinformation der Vermessungs- und Katasterverwaltung Rheinland-Pfalz (Zustimmung vom 15. Oktober 2022)



Projekt/Maßnahme/Objekt
**Flächennutzungsplan 2030
Bad Dürkheim**



Auftraggeber
Stadt Bad-Dürkheim

Inhalt
Beiplan: Landschaftsplanerische Schwerpunkträume

Gezeichnet/ Datum Geprüft/ Datum Maßstab Blattgröße Plan-Nr.

CK/2025/10 CK/2025/10 1:10.000 1300 x 810 1004-FNP-E; Beiplan

Index Änderungen Geändert/Geprüft Datum

N:\projekte\1001-1004\1004-FNP-GES\07_Maßnahmen_Beiplan_Maßnahmen_Stand_2024-06.gpx

1:10.000