

Gewässerverband Isenach-Eckbach - Lambsheim
Hochwasserschutz und
Bachauenentwicklung im
Dürkheimer und Erpolzheimer Bruch
Realisierungsphase

Ausführungsplanung & Bauliche Umsetzung
Bürgerinformation am 18.11.2021 in Ungstein

Agenda

Projektvorstellung

1

Überblick

2

E+E Vorhaben

3

Ausführungs-
planung

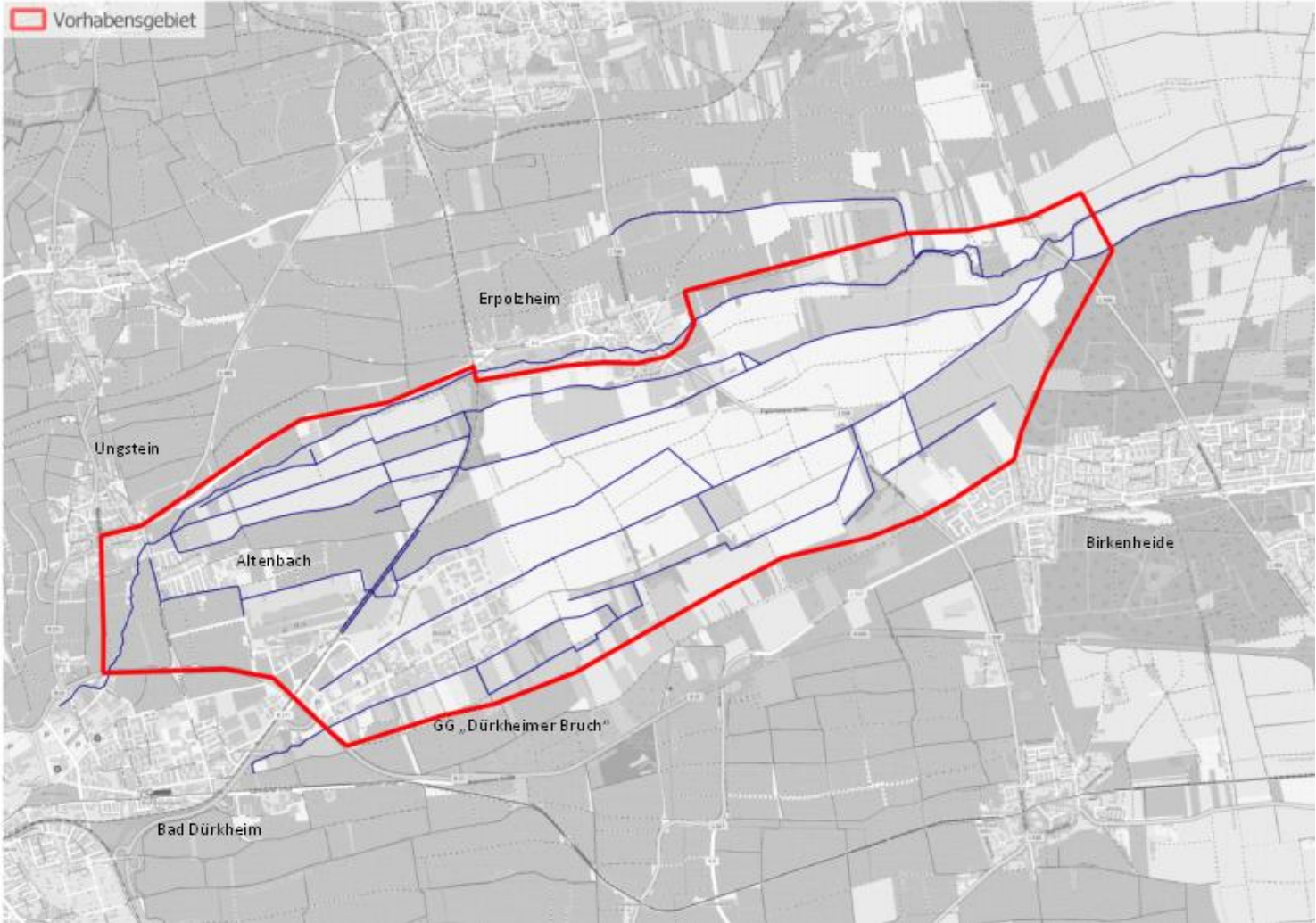
4

Bauliche
Umsetzung

5

Zeitplan

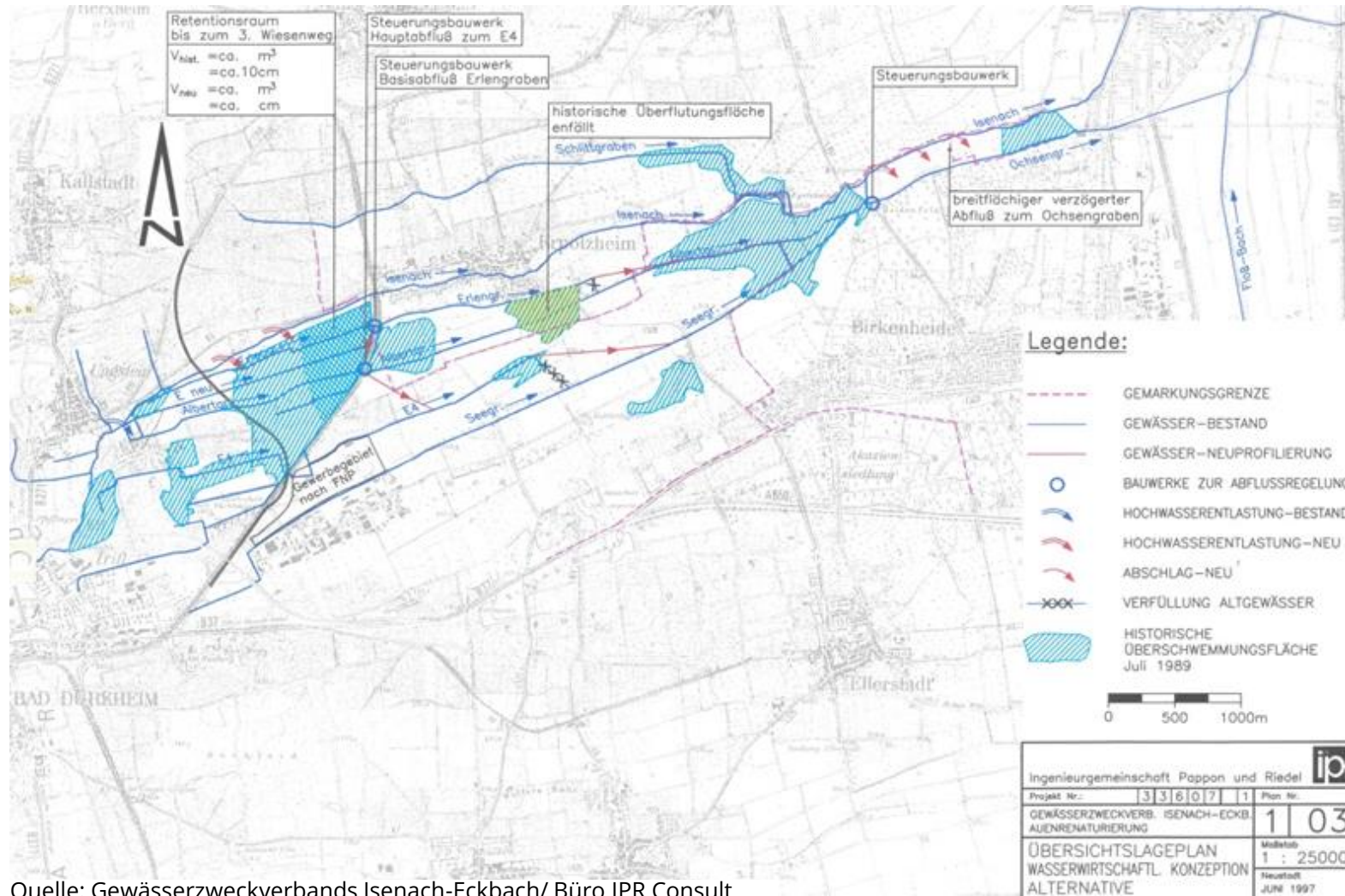
Projektüberblick



Erprobungs- und Entwicklungsvorhaben

- ▶ **Schwerpunkt:** Entwicklung und Erprobung neuer Methoden zur naturnahen Entwicklung von Auwaldstrukturen (ohne flächendeckende Gehölzpflanzungen)
 - Rückbau und Stilllegung der Entwässerungsgräben
 - Wiederherstellung des naturraumtypischen Wasserhaushaltes (einschl. der natürlichen Hochwasserretention)
 - Wiederherstellung der naturraumtypischen Feucht- und Nassstandorte
 - Schaffung von optimalen Voraussetzungen für die natürliche und naturraumtypische morphologische Regeneration der Isenach
 - Schaffung von optimalen Voraussetzungen für die natürliche Ansiedelung und Entwicklung des naturraumtypischen Feucht- und Bruchwaldes.

Erprobungs- und Entwicklungsvorhaben

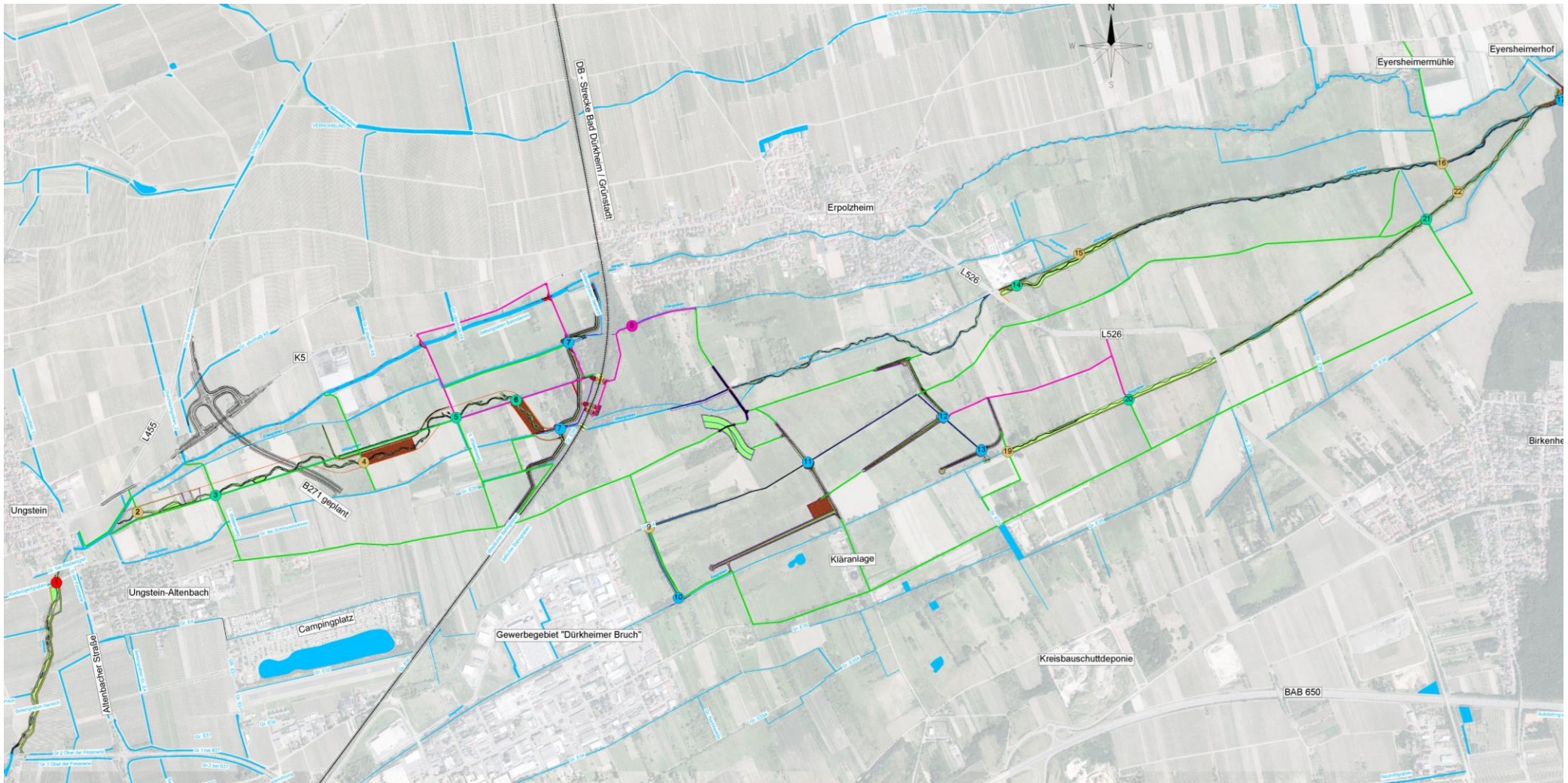


Quelle: Gewässerzweckverbands Isenach-Eckbach/ Büro IPR Consult

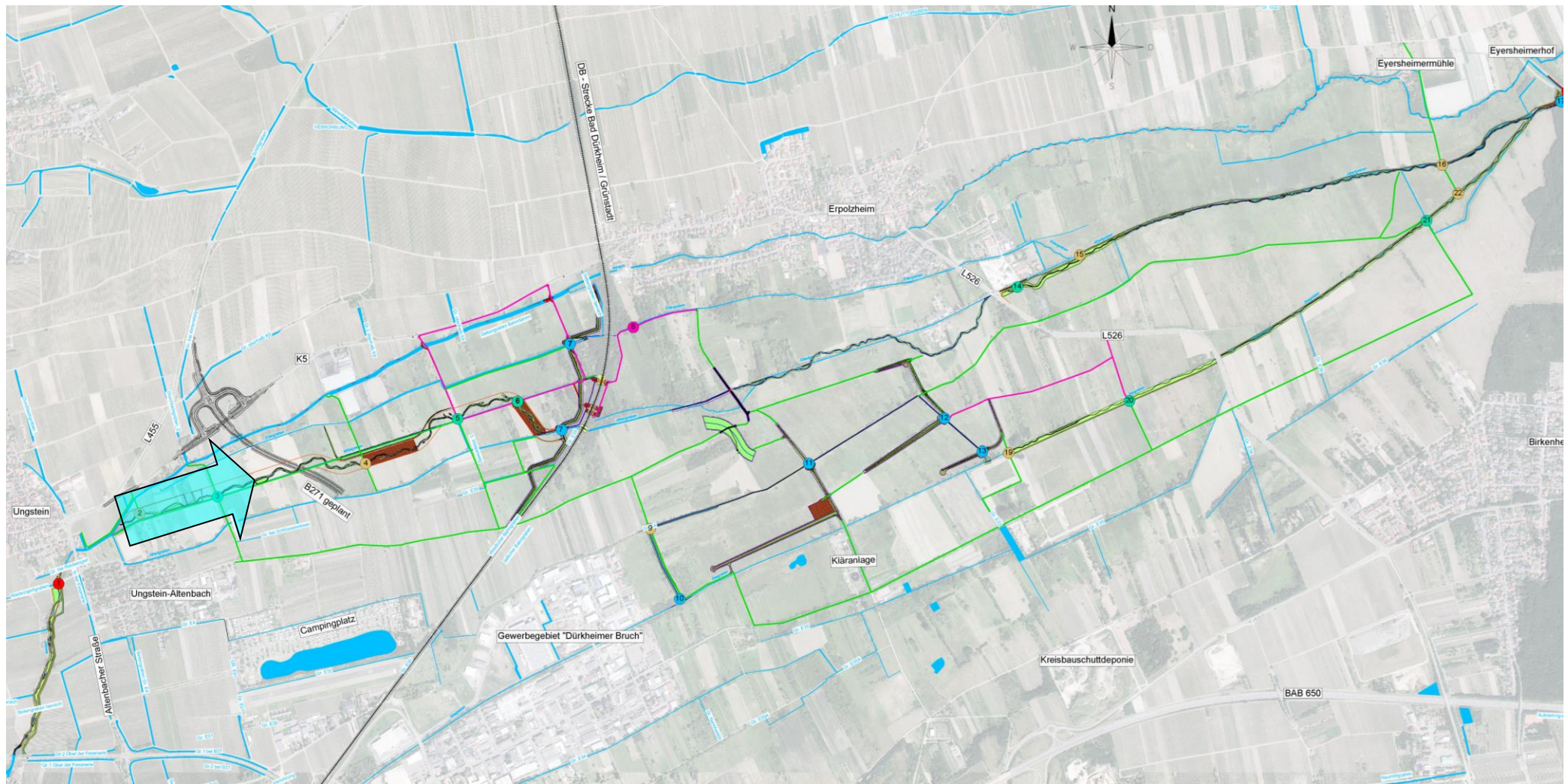
Ausführungsplanung

- ▶ **Grundlage:** Planfeststellungsbeschluss vom 30.04.2013
- Lokaler und überregionaler Hochwasserschutz durch Objektschutz, Umlegung der Isenach, Hochwasserrückhaltebecken und Retentionsräume
- Umsetzung der EU-Wasserrahmenrichtlinie durch Herstellung eines längsdurchgängigen Gewässers (Mittel- und Albertgraben), Reduzierung von Stoffeinträgen in die Gewässer
- Morphologische Stabilität durch mäandrierende Gewässerverläufe, naturnahe Querprofile mit wechselnden Böschungsneigungen
- Naturschutzfachliche Ziele durch extensiv bewirtschaftete Gewässerkorridore, Sicherung und Weiterverbreitung der Maculineaapopulation, Erweiterung der Biotop- und Lebensraumtypen
- Nachhaltige (Landschafts-)Entwicklung der festgesetzten Natura2000-Gebiete (FFH und Vogelschutzgebiet) durch angepassten Pflege- und Bewirtschaftungsplan

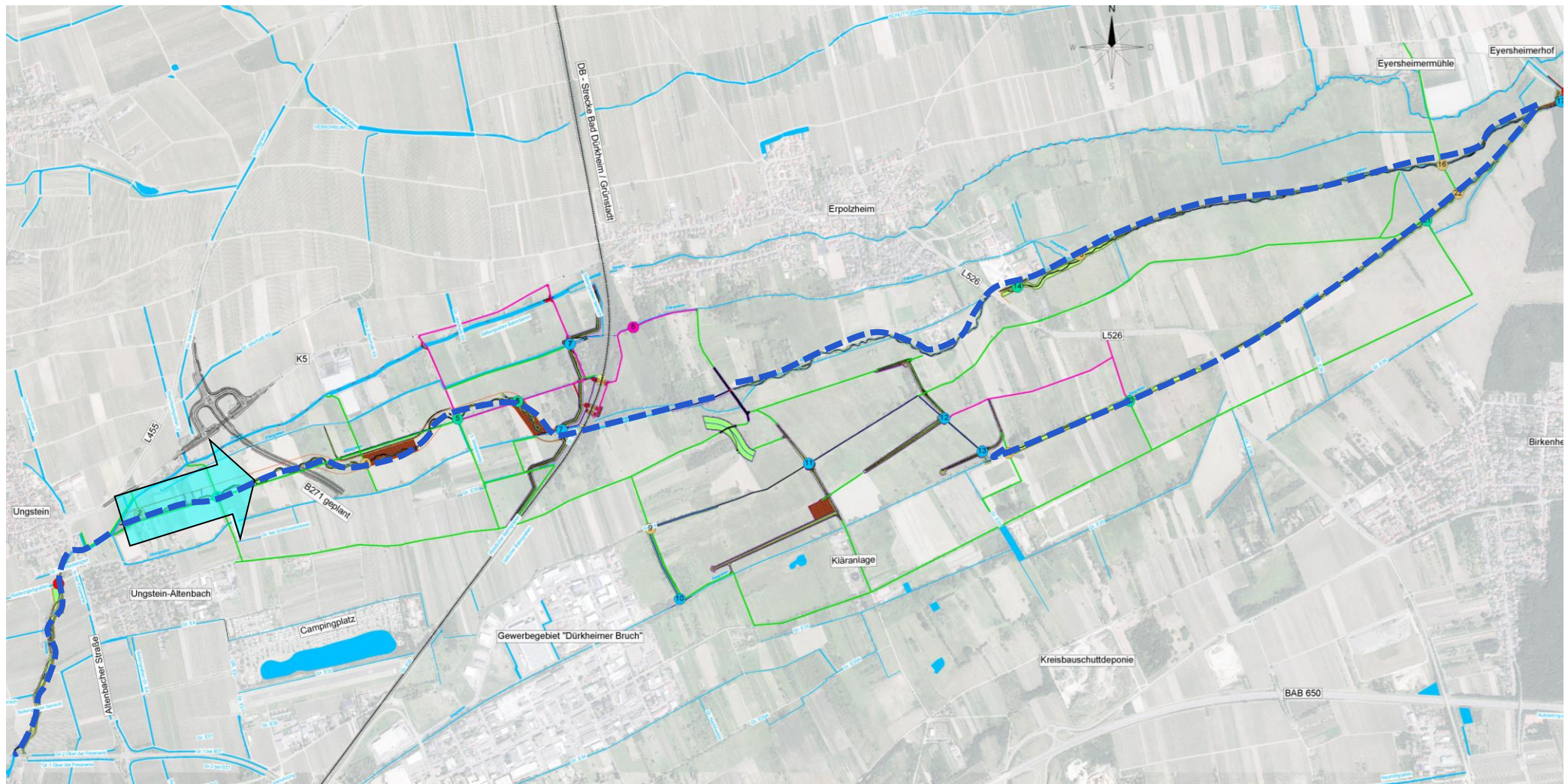
Ausführungsplanung - Übersichtskarte



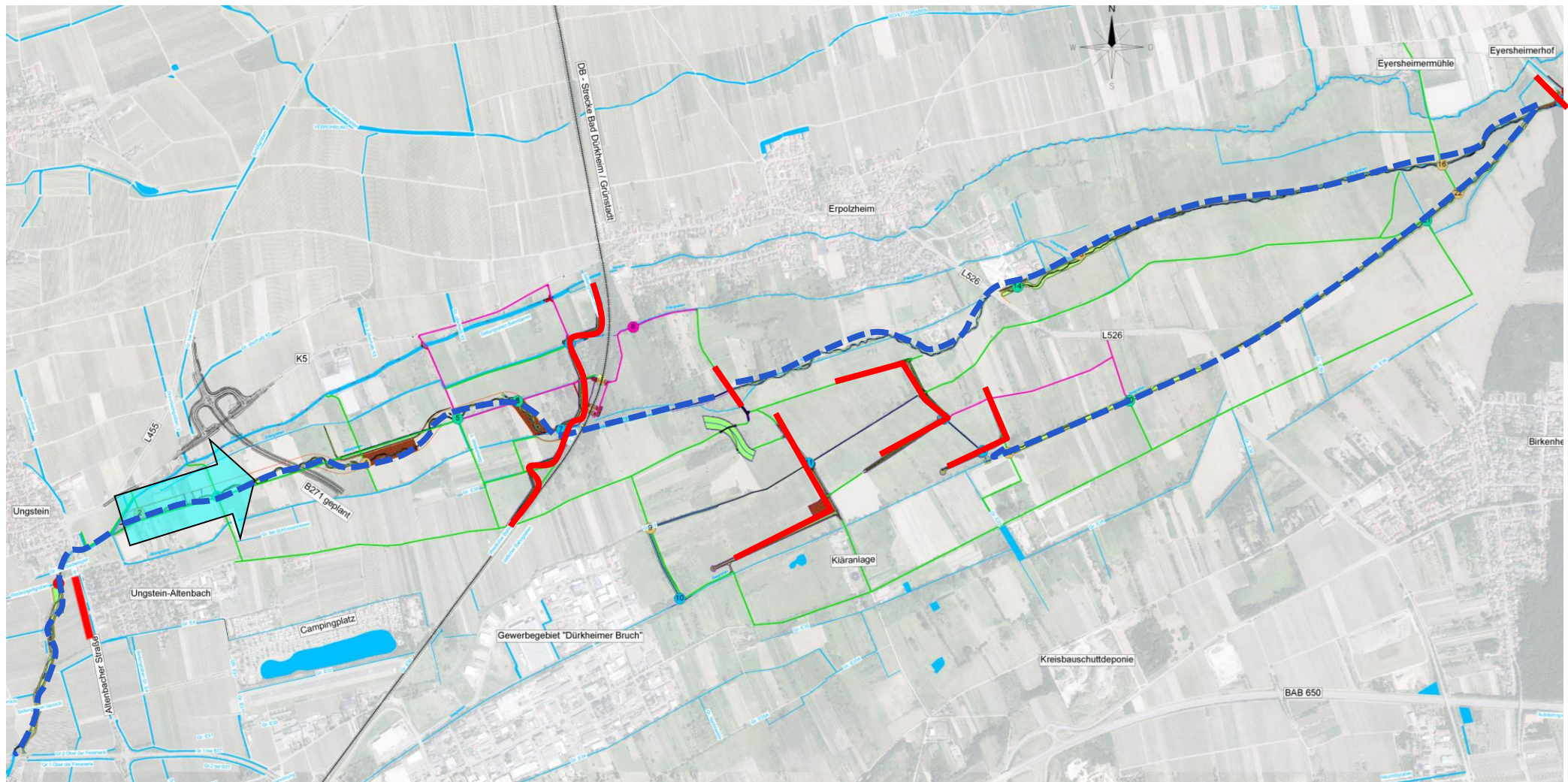
Ausführungsplanung - Übersichtskarte



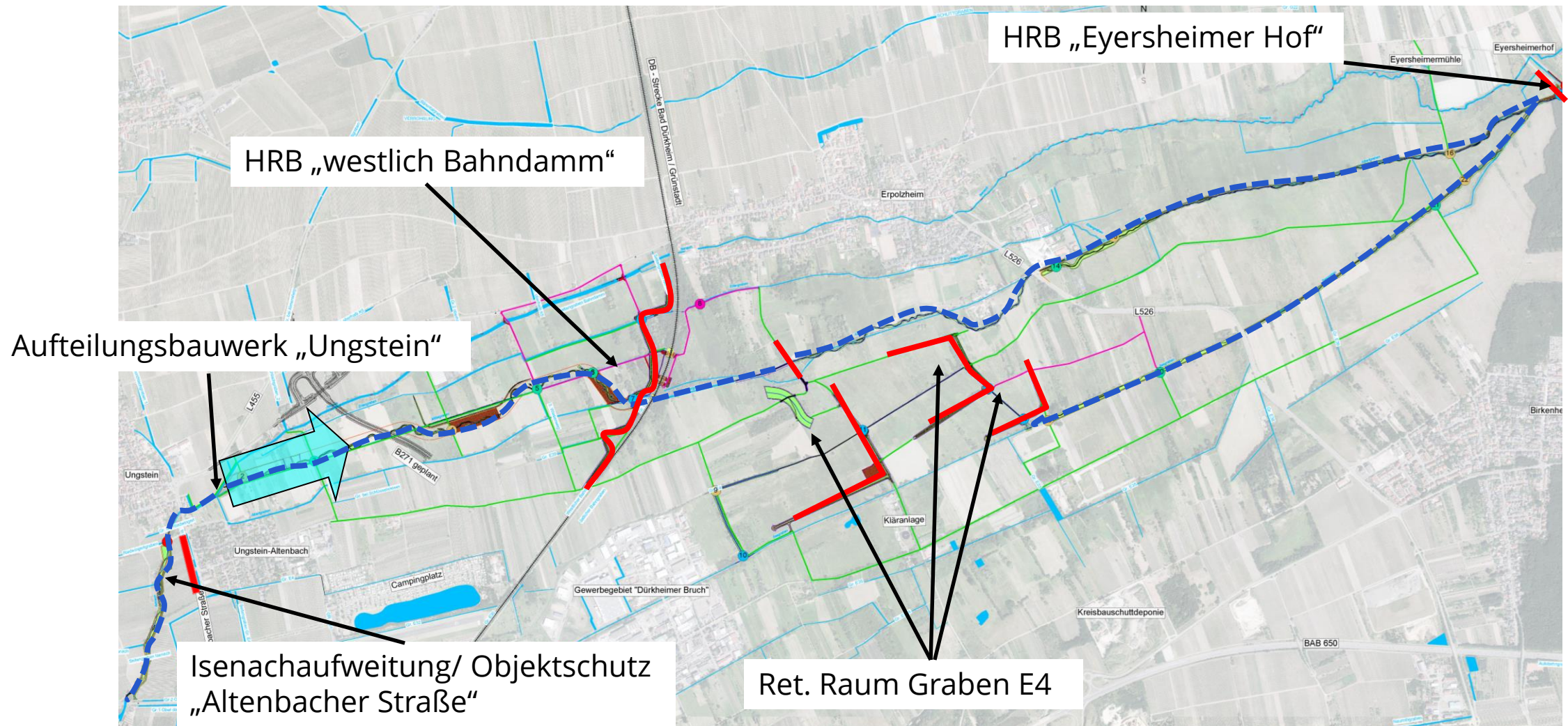
Ausführungsplanung - Übersichtskarte



Ausführungsplanung - Übersichtskarte



Ausführungsplanung - Übersichtskarte



Ausführungsplanung

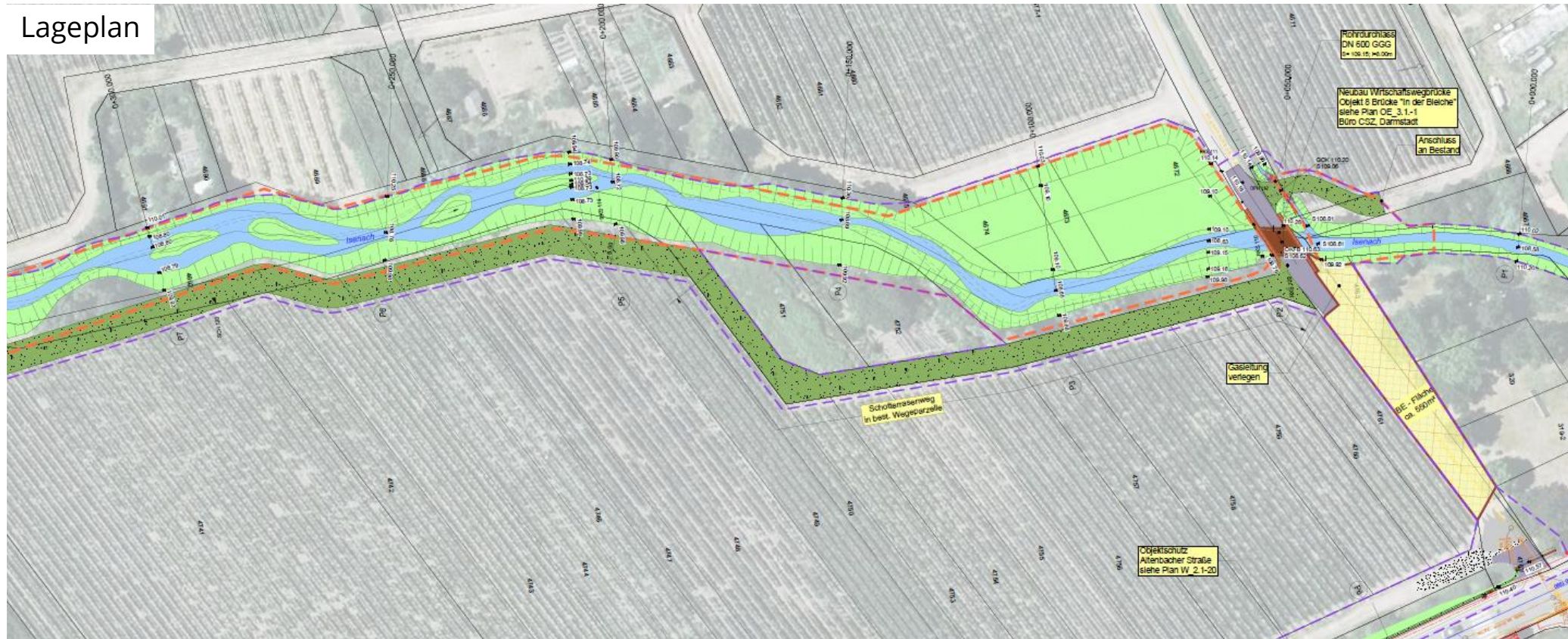
► Isenachaufweitung - Wasserbau

- „Neuer“ Gewässerverlauf, Aufweitung nach Osten
- Gewässerverlauf/ Inseln nach Möglichkeit auf Erhalt Baumbestand abgestimmt
- Wechselnde Böschungsneigungen
- Strukturverbesserung mit Totholz, Steinen, Kiesbänken
- Begleitender Unterhaltungs- und Wendeweg Ostufer
- Neubau „Brücke in der Bleiche“

Ausführungsplanung

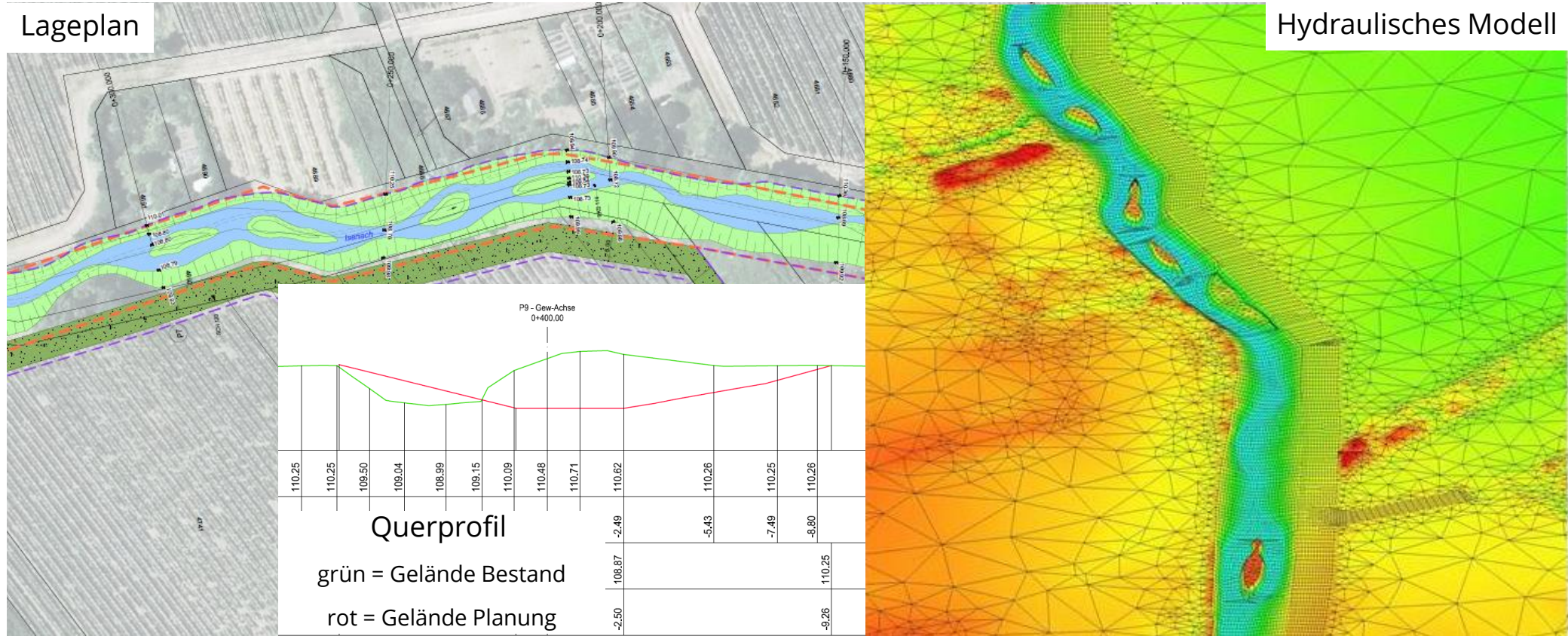
► Isenachaufweitung - Wasserbau

Lageplan



Ausführungsplanung

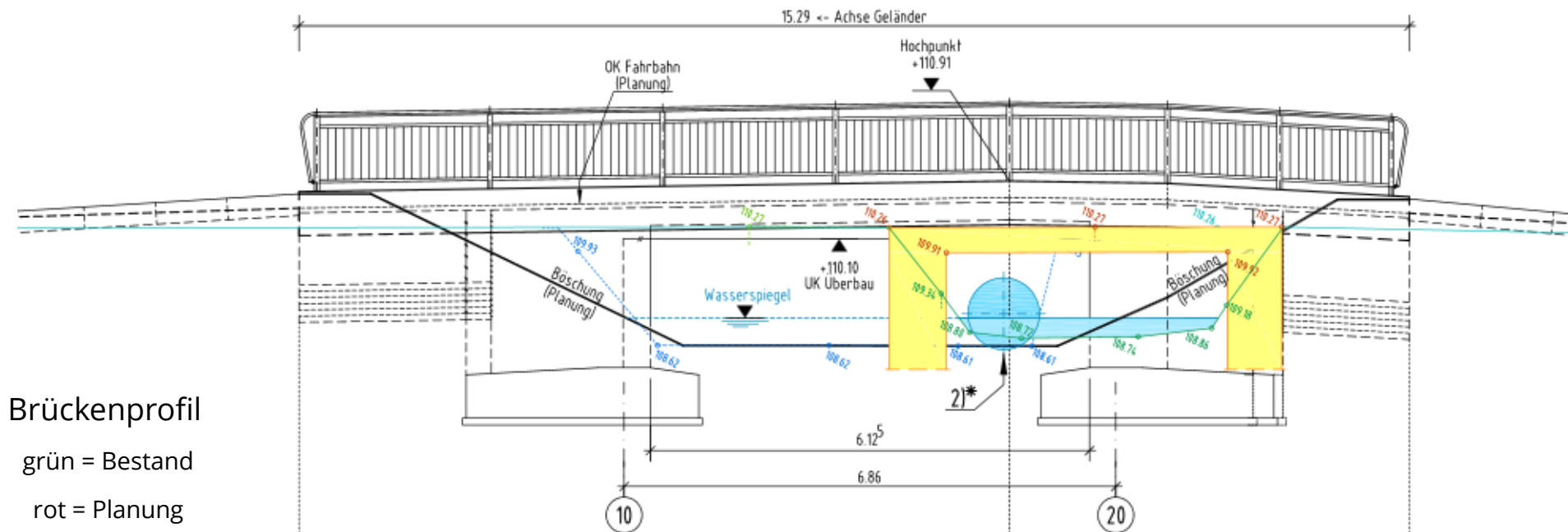
► Isenachaufweitung - Wasserbau



Ausführungsplanung

► Isenachaufweitung – Neubau Brücke „In der Bleiche“

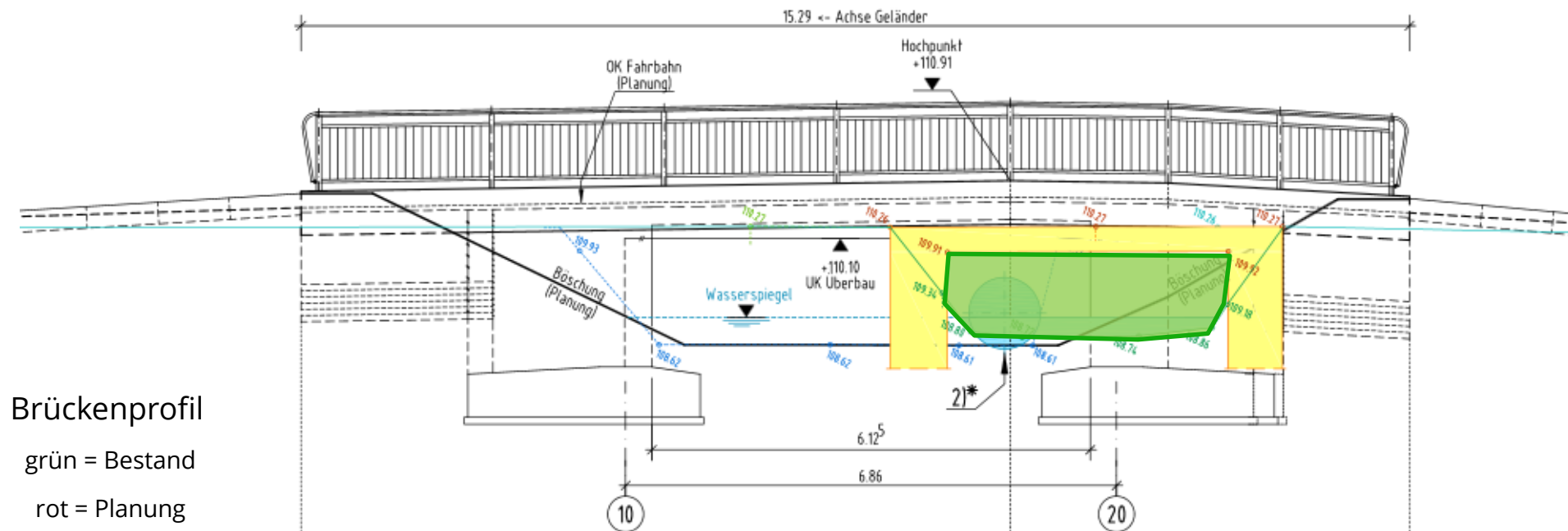
Schnitt A-A (Ansicht) M. 1:50



Ausführungsplanung

► Isenachaufweitung – Neubau Brücke „In der Bleiche“

Schnitt A-A (Ansicht) M. 1:50



Ausführungsplanung

► Isenachaufweitung - Grunderwerb

- Außerhalb Unternehmensflurbereinigung DLR
- Fortschreibung Grunderwerbsplan und Verzeichnis
- Reduzierung Flächenbedarf (Weinbauflächen) um rd. 1.000 m²
- Vorgespräche mit allen Eigentümern/ Pächtern (Stadt DÜW)
- Ablöseberechnung für alle Flächen erstellt (Stadt DÜW)
- Anschreiben Eigentümer/ Pächter zwecks Ankauf der Flächen (Stadt DÜW)

Ausführungsplanung

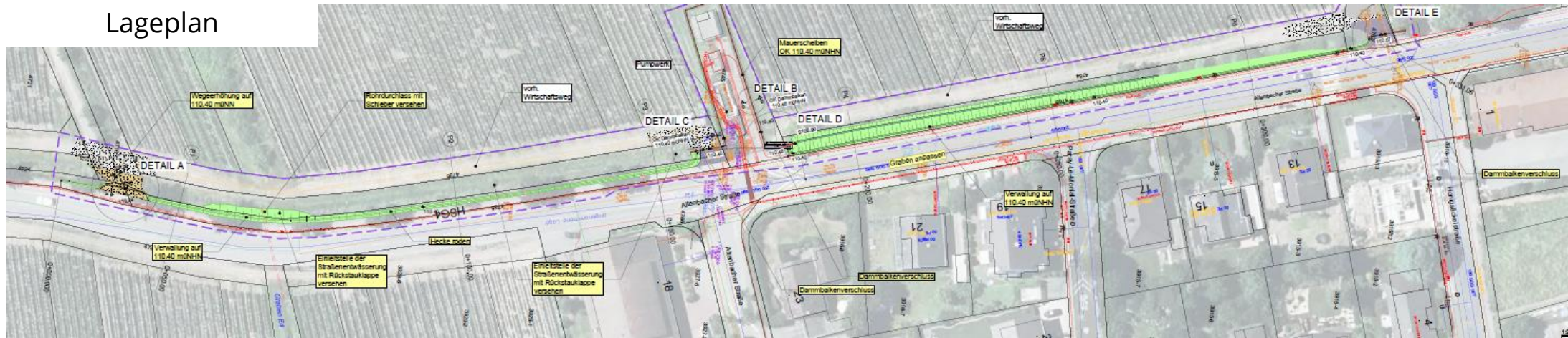
► Objektschutz Altenbacher Straße

- In Genehmigungsplanung noch nicht enthalten
- Detaillierte Vermessung entlang Geh- und Radweg
- Verwallung 300 m Länge auf Niveau HQ₁₀₀ zzgl. 20 cm Freibord
- Straßen- und Wegequerungen: Anhebung GOK bzw. Dammbalkenverschlüsse
- Vermeidung „Kaltluftstau“ (Abstimmung Winzer erfolgt)
- Schieber Graben E4 und Rückstauklappen Straßenentwässerung
- Erhalt Einzelbäume (Eichen), gezielte Rodung an der Isenach für „Kaltluftschneisen“
- Ergänzende Genehmigung (Tektur) SGD Süd liegt vor

Ausführungsplanung

► Objektschutz Altenbacher Straße

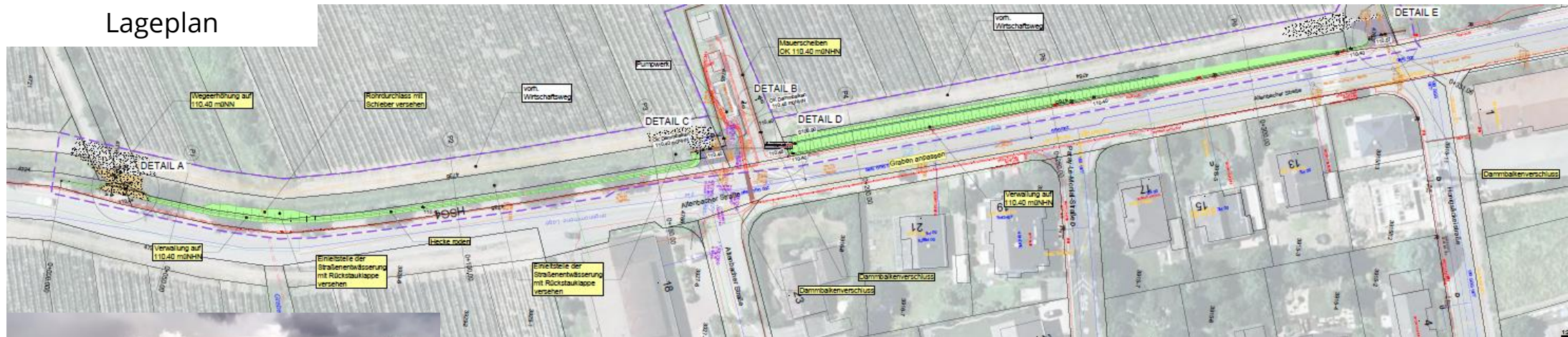
Lageplan



Ausführungsplanung

► Objektschutz Altenbacher Straße

Lageplan

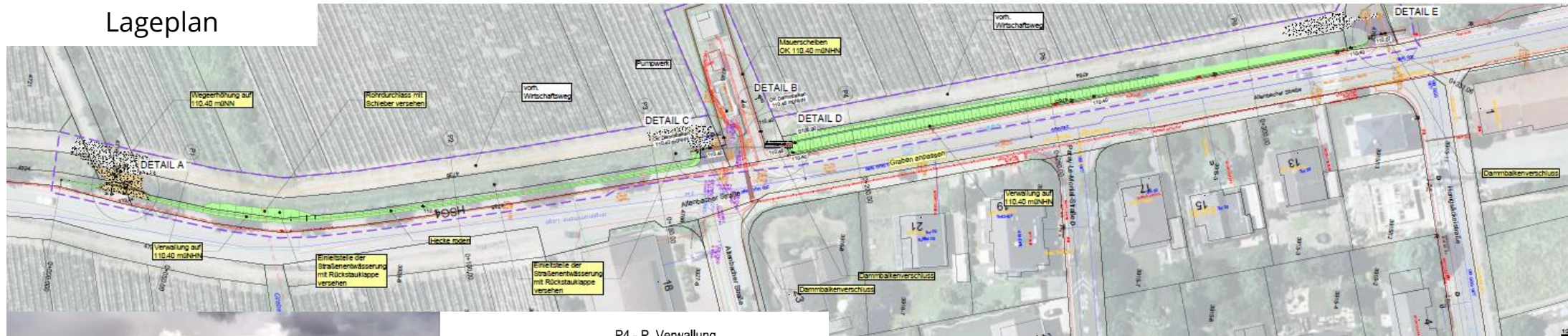


Bestandssituation

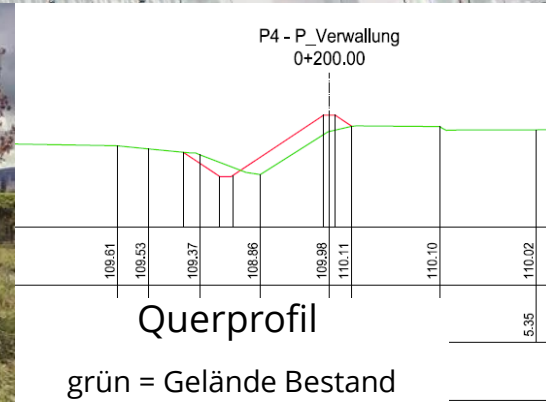
Ausführungsplanung

► Objektschutz Altenbacher Straße

Lageplan



Bestandssituation



Querprofil

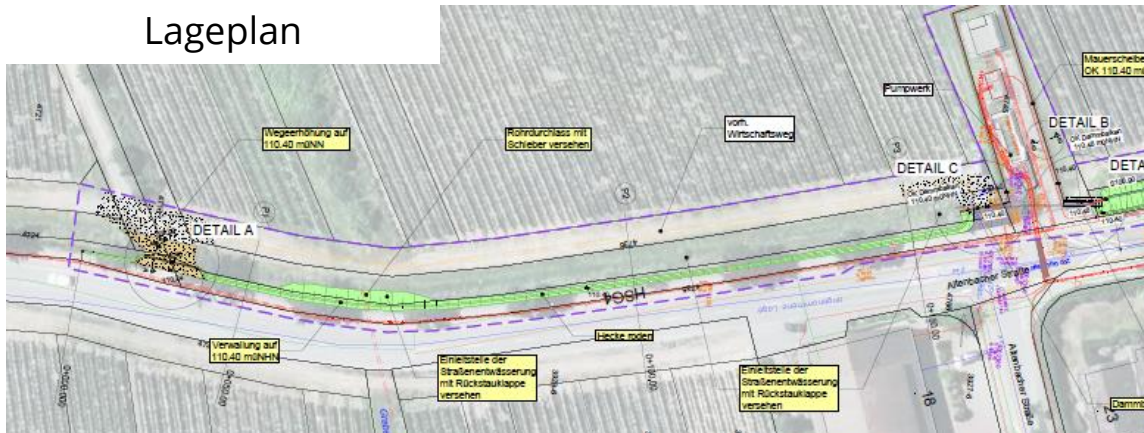
grün = Gelände Bestand

rot = Gelände Planung

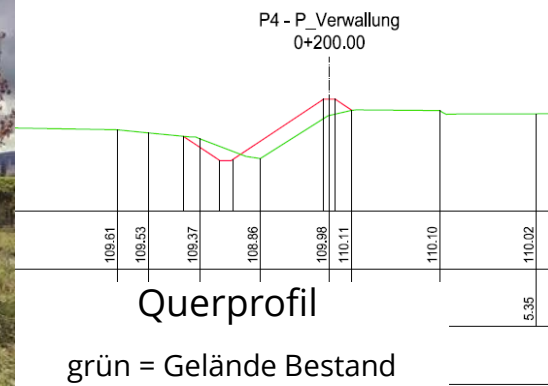
Ausführungsplanung

► Objektschutz Altenbacher Straße

Lageplan



Bestandssituation



Querprofil

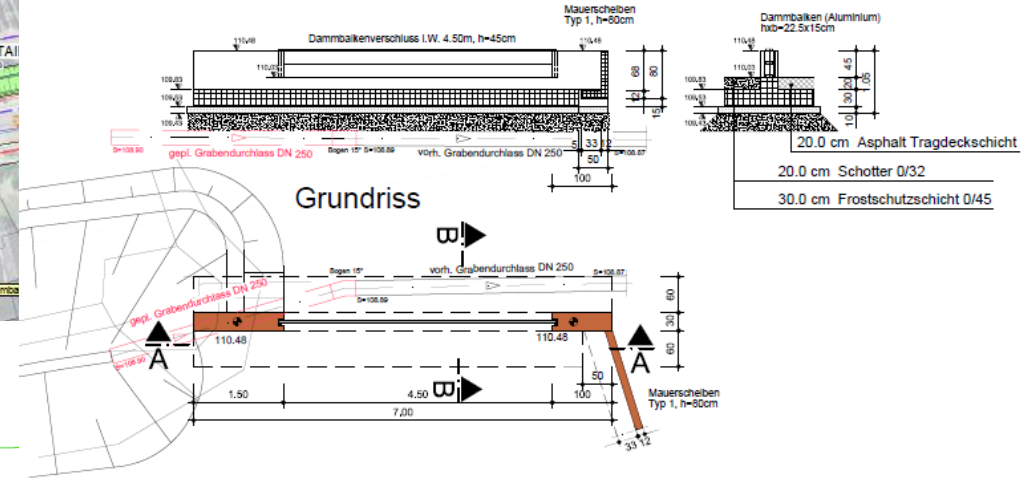
grün = Gelände Bestand

rot = Gelände Planung

Dammbalkenverschluss

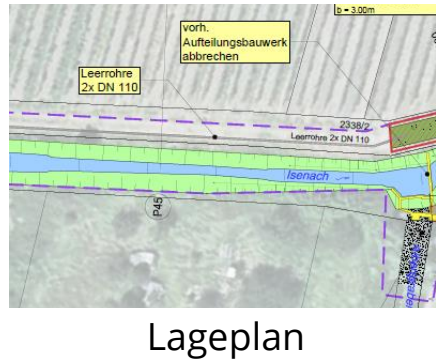
DETAIL D
Schnitt A-A 1:50

Schnitt B-B 1:50



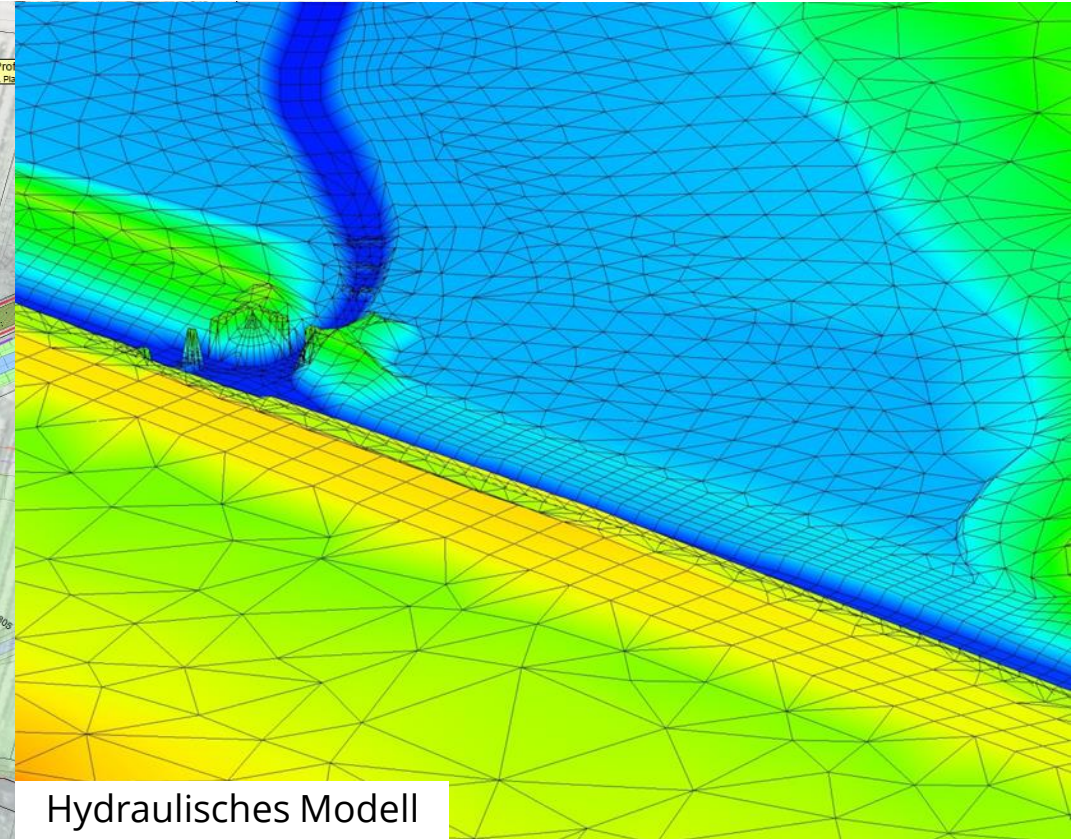
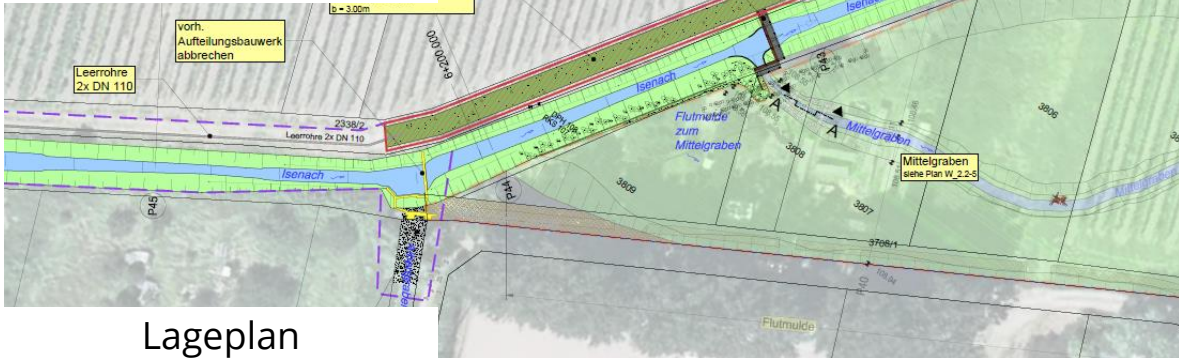
Ausführungsplanung

► Aufteilungsbauwerk „Ungstein“



Ausführungsplanung

► Aufteilungsbauwerk „Ungstein“

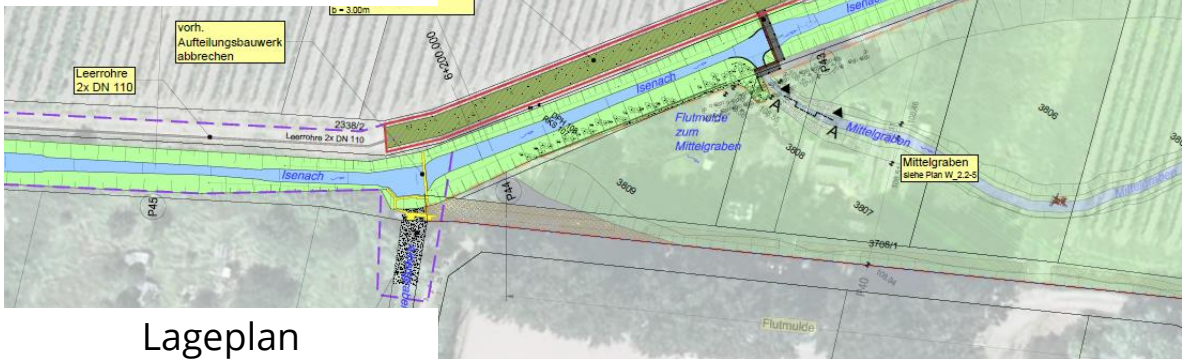


Ausführungsplanung

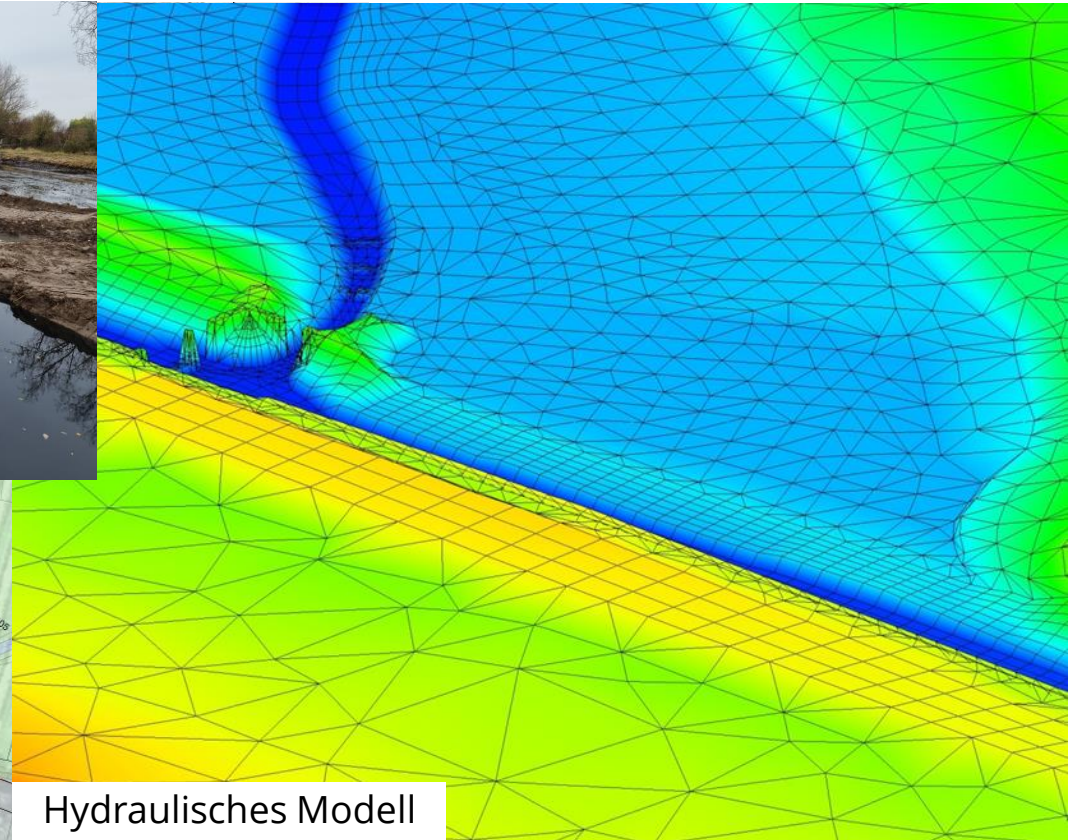
► Aufteilungsbauwerk „Ungstein“



Bauliche Umsetzung



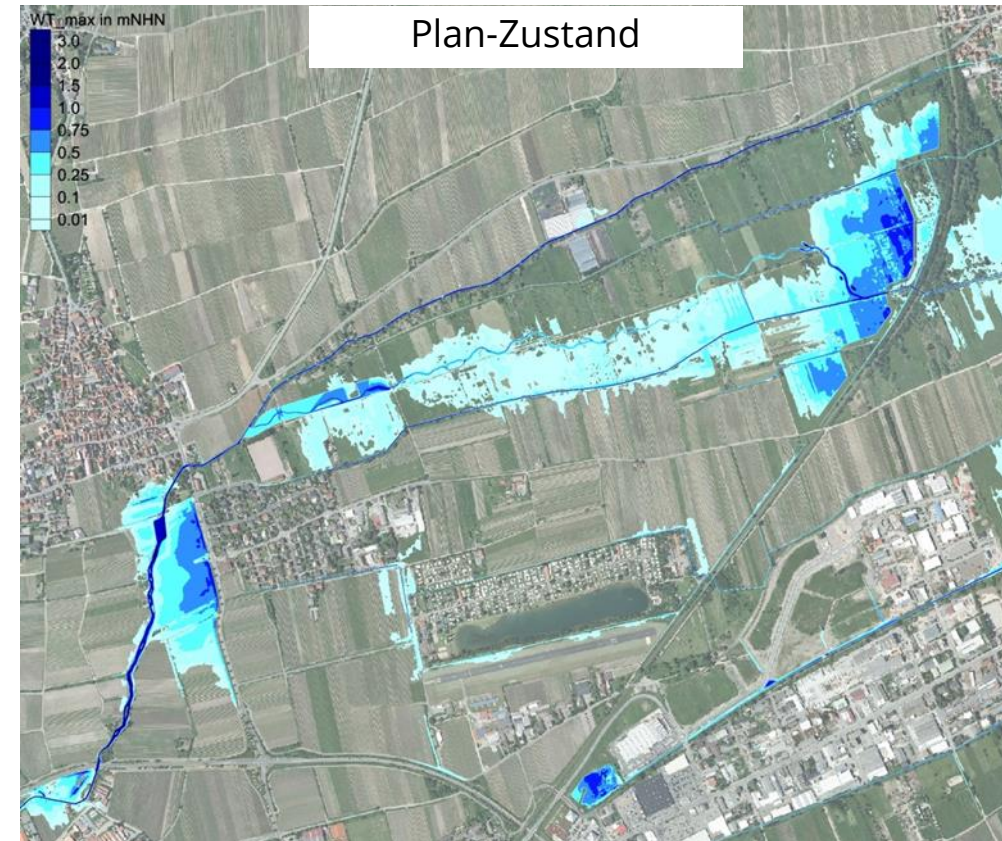
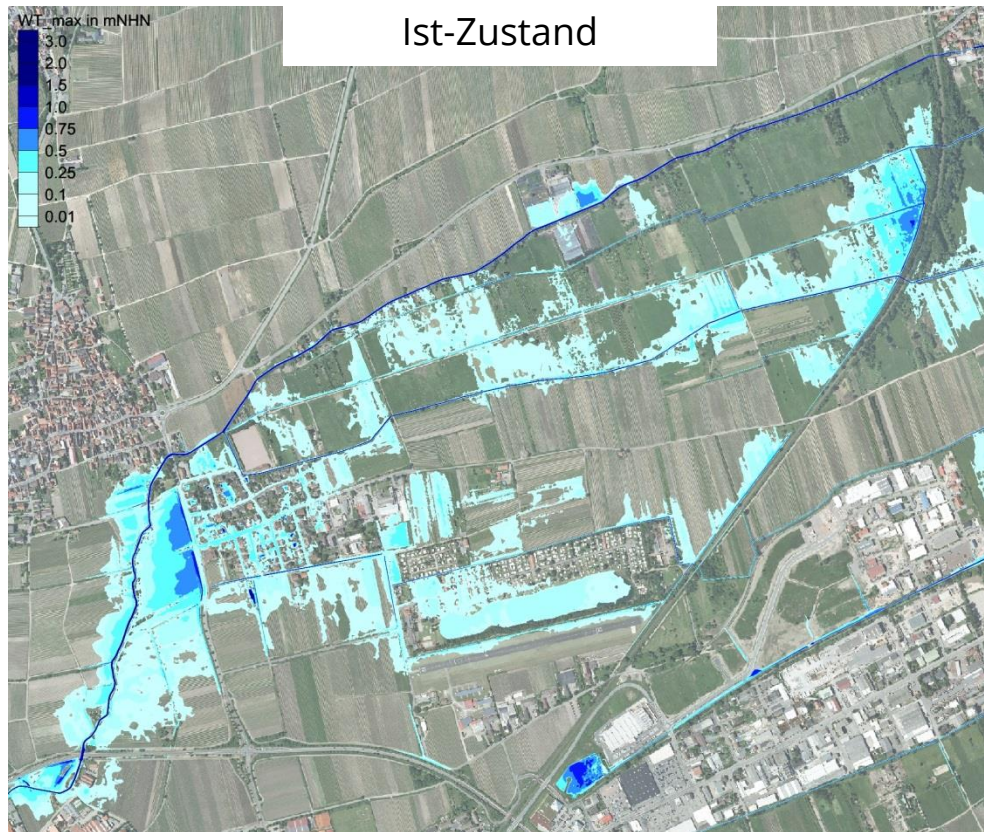
Lageplan



Hydraulisches Modell

Ausführungsplanung – Ergebnisse Hydraulische Berechnungen

► Überschwemmungsflächen HQ₁₀₀ 1h-Regen



Bauliche Umsetzung

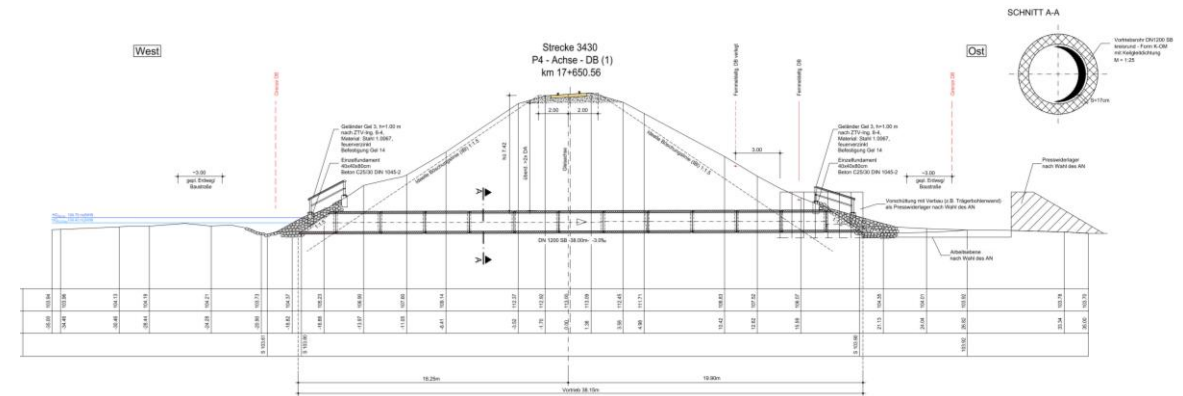
1. BA „Hochwasserentlastung Bahndamm“

- (Vorgezogene Rodungsarbeiten (2017-2019))
- Erschließung Baufeld, rd. 10.000 m²
Baustraßen
- 2 Rohrdurchlässe DN 1200, SB, Länge je 40 m
- Teilschnittverfahren
- Unterquerung DB-Strecke Bad Dürkheim-
Grünstadt
- Nachtbaustelle
- Vorgezogene Erdarbeiten für
Gesamtmaßnahme
- Herstellung Flutmulde Albertgraben

Bauliche Umsetzung

1. BA „Hochwasserentlastung Bahndamm“

- (Vorgezogene Rodungsarbeiten (2017-2019))
- Erschließung Baufeld, rd. 10.000 m² Baustraßen
- 2 Rohrdurchlässe DN 1200, SB, Länge je 40 m
- Teilschnittverfahren
- Unterquerung DB-Strecke Bad Dürkheim-Grünstadt
- Nachtbaustelle
- Vorgezogene Erdarbeiten für Gesamtmaßnahme
- Herstellung Flutmulde Albertgraben



Bauliche Umsetzung

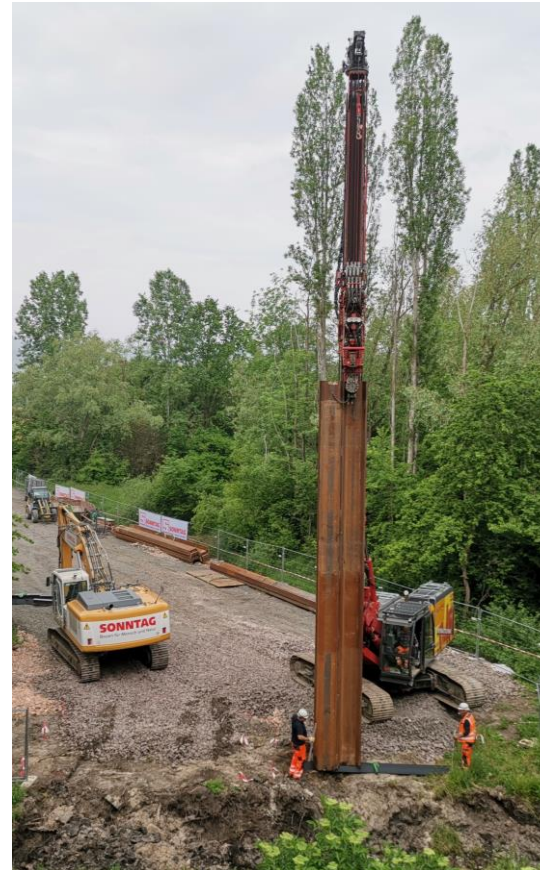
1. BA „Hochwasserentlastung Bahndamm“

- (Vorgezogene Rodungsarbeiten (2017-2019))
- Erschließung Baufeld, rd. 10.000 m²
Baustraßen
- 2 Rohrdurchlässe DN 1200, SB, Länge je 40 m
- Teilschnittverfahren
- Unterquerung DB-Strecke Bad Dürkheim-
Grünstadt
- Nachtbaustelle
- Vorgezogene Erdarbeiten für
Gesamtmaßnahme
- Herstellung Flutmulde Albertgraben

Bauliche Umsetzung

1. BA „Hochwasserentlastung Bahndamm“

- (Vorgezogene Rodungsarbeiten (2017-2019))
- Erschließung Baufeld, rd. 10.000 m²
Baustraßen
- 2 Rohrdurchlässe DN 1200, SB, Länge je 40 m
- Teilschnittverfahren
- Unterquerung DB-Strecke Bad Dürkheim-
Grünstadt
- Nachtbaustelle
- Vorgezogene Erdarbeiten für
Gesamtmaßnahme
- Herstellung Flutmulde Albertgraben



Bauliche Umsetzung

1. BA „Hochwasserentlastung Bahndamm“

- (Vorgezogene Rodungsarbeiten (2017-2019))
- Erschließung Baufeld, rd. 10.000 m²
Baustraßen
- 2 Rohrdurchlässe DN 1200, SB, Länge je 40 m
- Teilschnittverfahren
- Unterquerung DB-Strecke Bad Dürkheim-
Grünstadt
- Nachtbaustelle
- Vorgezogene Erdarbeiten für
Gesamtmaßnahme
- Herstellung Flutmulde Albertgraben



Bauliche Umsetzung

1. BA „Hochwasserentlastung Bahndamm“

- (Vorgezogene Rodungsarbeiten (2017-2019))
- Erschließung Baufeld, rd. 10.000 m²
Baustraßen
- 2 Rohrdurchlässe DN 1200, SB, Länge je 40 m
- Teilschnittverfahren
- Unterquerung DB-Strecke Bad Dürkheim-
Grünstadt
- Nachtbaustelle
- Vorgezogene Erdarbeiten für
Gesamtmaßnahme
- Herstellung Flutmulde Albertgraben



Bauliche Umsetzung

1. BA „Hochwasserentlastung Bahndamm“

- (Vorgezogene Rodungsarbeiten (2017-2019))
- Erschließung Baufeld, rd. 10.000 m²
Baustraßen
- 2 Rohrdurchlässe DN 1200, SB, Länge je 40 m
- Teilschnittverfahren
- Unterquerung DB-Strecke Bad Dürkheim-
Grünstadt
- Nachtbaustelle
- Vorgezogene Erdarbeiten für
Gesamtmaßnahme
- Herstellung Flutmulde Albertgraben



Bauliche Umsetzung

1. BA „Hochwasserentlastung Bahndamm“

- (Vorgezogene Rodungsarbeiten (2017-2019))
- Erschließung Baufeld, rd. 10.000 m²
Baustraßen
- 2 Rohrdurchlässe DN 1200, SB, Länge je 40 m
- Teilschnittverfahren
- Unterquerung DB-Strecke Bad Dürkheim-
Grünstadt
- Nachtbaustelle
- Vorgezogene Erdarbeiten für
Gesamtmaßnahme
- Herstellung Flutmulde Albertgraben



Bauliche Umsetzung

2. BA „Hochwasserschutz und Gewässerausbau“ – Stand KW 46/2021

- Renat. Albert- und Seegraben abgeschlossen
- Renat. Mittelgraben ca. zu 98% abgeschlossen
- Retentionsräume E4 „Mitte“, E4 „Ost“ und E4 „West“ betriebsbereit
- HRB „Westlich Bahndamm“ betriebsbereit
Dammkörper zu ca. 95% fertiggestellt
- HRB „Eyersheimer Hof“ Drosselbauwerk versetzt
- Retentionsraum Albertgraben betriebsbereit

Bauliche Umsetzung

2. BA „Hochwasserschutz und Gewässerausbau“ – Stand KW 46/2021

- Renat. Albert- und Seegraben abgeschlossen
- Renat. Mittelgraben ca. zu 98% abgeschlossen
- Retentionsräume E4 „Mitte“, E4 „Ost“ und E4 „West“ betriebsbereit
- HRB „Westlich Bahndamm“ betriebsbereit
Dammkörper zu ca. 95% fertiggestellt
- HRB „Eyersheimer Hof“ Drosselbauwerk versetzt
- Retentionsraum Albertgraben betriebsbereit



Bauliche Umsetzung

2. BA „Hochwasserschutz und Gewässerausbau“ – Stand KW 46/2021

- Renat. Albert- und Seegraben abgeschlossen
- Renat. Mittelgraben ca. zu 98% abgeschlossen
- Retentionsräume E4 „Mitte“, E4 „Ost“ und E4 „West“ betriebsbereit
- HRB „Westlich Bahndamm“ betriebsbereit
Dammkörper zu ca. 95% fertiggestellt
- HRB „Eyersheimer Hof“ Drosselbauwerk versetzt
- Retentionsraum Albertgraben betriebsbereit



Bauliche Umsetzung

2. BA „Hochwasserschutz und Gewässerausbau“ – Stand KW 46/2021

- Renat. Albert- und Seegraben abgeschlossen
- Renat. Mittelgraben ca. zu 98% abgeschlossen
- Retentionsräume E4 „Mitte“, E4 „Ost“ und E4 „West“ betriebsbereit
- HRB „Westlich Bahndamm“ betriebsbereit
Dammkörper zu ca. 95% fertiggestellt
- HRB „Eyersheimer Hof“ Drosselbauwerk versetzt
- Retentionsraum Albertgraben betriebsbereit



Bauliche Umsetzung

2. BA „Hochwasserschutz und Gewässerausbau“ – Stand KW 46/2021

- Renat. Albert- und Seegraben abgeschlossen
- Renat. Mittelgraben ca. zu 98% abgeschlossen
- Retentionsräume E4 „Mitte“, E4 „Ost“ und E4 „West“ betriebsbereit
- HRB „Westlich Bahndamm“ betriebsbereit
Dammkörper zu ca. 95% fertiggestellt
- HRB „Eyersheimer Hof“ Drosselbauwerk versetzt
- Retentionsraum Albertgraben betriebsbereit



Bauliche Umsetzung

2. BA „Hochwasserschutz und Gewässerausbau“ – Stand KW 46/2021

- Renat. Albert- und Seegraben abgeschlossen
- Renat. Mittelgraben ca. zu 98% abgeschlossen
- Retentionsräume E4 „Mitte“, E4 „Ost“ und E4 „West“ betriebsbereit
- HRB „Westlich Bahndamm“ betriebsbereit
Dammkörper zu ca. 95% fertiggestellt
- HRB „Eyersheimer Hof“ Drosselbauwerk versetzt
- Retentionsraum Albertgraben betriebsbereit



Zeitplan

▶ 1. BA - Hochwasserentlastung Bahndamm & vorgezogener Oberbodenabtrag

04 bis 10/2019 - Bauausführung

▶ 2. BA Hochwasserschutz und Gewässerausbau

09/2020 bis 11/2022 - Bauausführung (Pflanzarbeiten fertiggestellte Abschnitte kontinuierlich)

▶ 3. BA Brückenbauwerke mit Objektschutz Altenbacher Straße

03/2022 bis 11/2022

▶ 4. BA Isenachaufweitung

04/2022 bis 09/2022 (abhängig von der Grundstücksverfügbarkeit)

Ende

Herzlichen Dank für Ihre Aufmerksamkeit

Fragen und Diskussion